

# La situació de la Formació Professional a Catalunya

## Principals conclusions després d'analitzar la població de 4 Cursos:

2015-2016

2016-2017

2017-2018

2018-2019



## Conclusions sobre l'alumnat

### Distribució segons el tipus de centre:



**63,6%**  
als centres públics



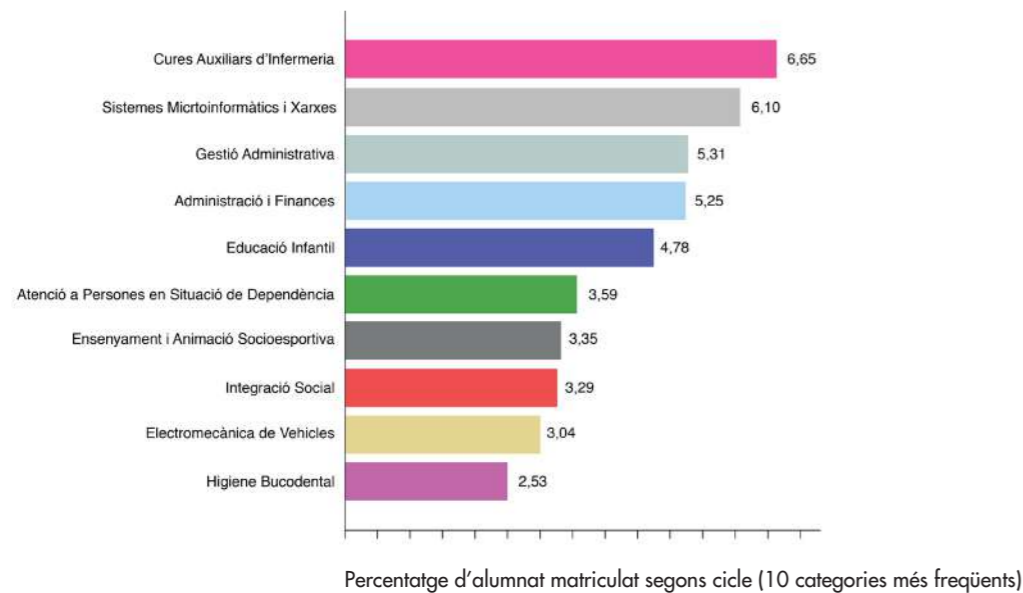
**23,5%**  
als centres privats



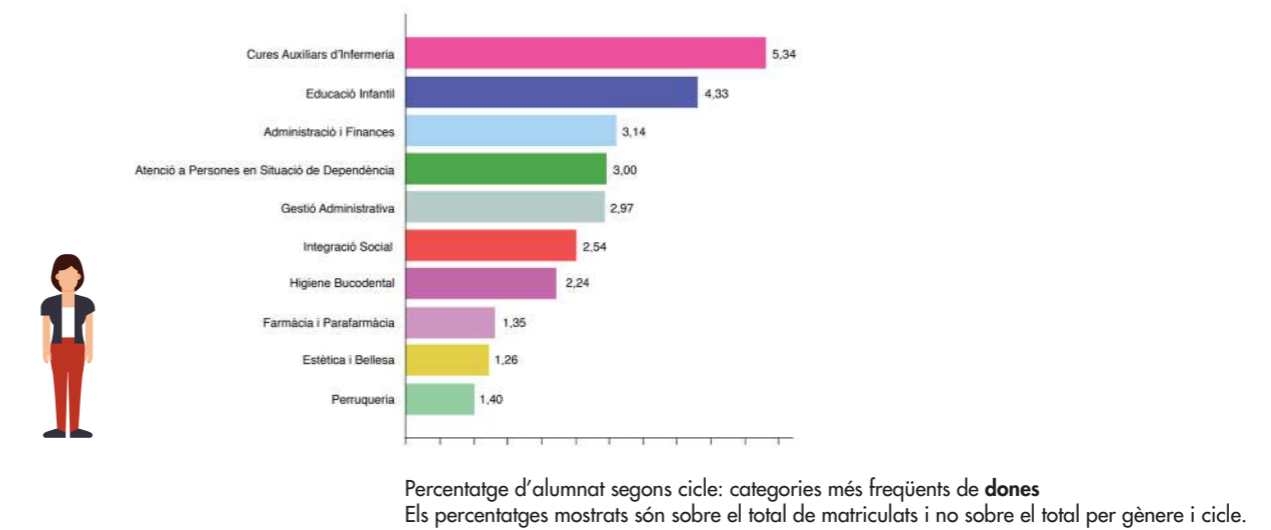
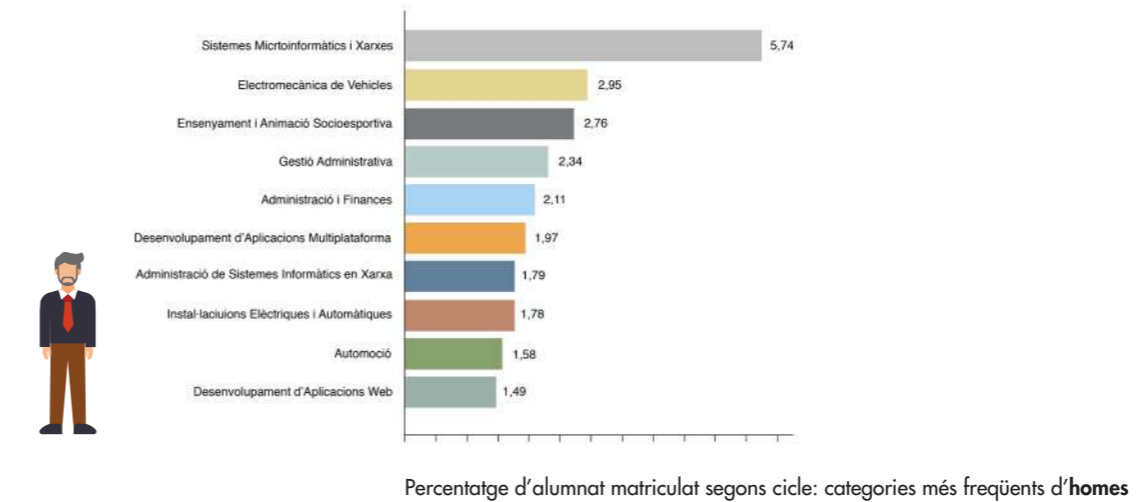
**12,9%**  
als centres privats no concertats

- Edat mitjana superior a l'edat teòrica (cicle mitjà 20,6 i cicle superior 23,8 anys).
- Més % de dones en les franges de més edat.
- Més repetidors homes que dones (17,7% vs. 16,6%).
- Més % de dones a Sanitat i Serveis socials i culturals.
- Més % d'homes a Informàtica i Comunicacions i Transport i manteniment de vehicles.
- Poc pes de l'ensenyament semipresencial o no presencial.
- Poc pes d'FP dual (4,46% del total) dels quals el 59,9% són homes.
- 12% d'alumnes estrangers (mín. 2,5% i màx. 17,3%) segons família d'estudis.

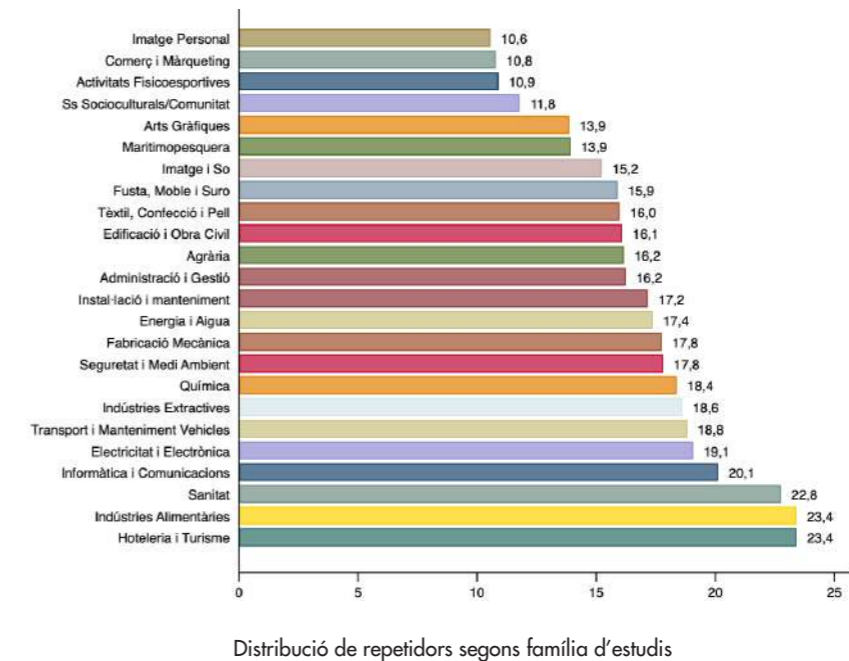
### Cicles que tenen major percentatge d'alumnat matriculat:



### Diferències entre homes i dones en la tria dels cicles:



### Percentatge de repetidors segons cicle:



## Rendiment acadèmic:

Les notes finals assolides per les dones són superiors a les dels homes, tant a cicles mitjans com superiors. De fet, la **nota final** mitjana al **grau mitjà** pels **homes és de 6,6** mentre que per les **dones és de 7,0**; i de **7,0** i **7,4 al grau superior**, respectivament.

## Altres variables que afecten positivament a assolir el títol FP:

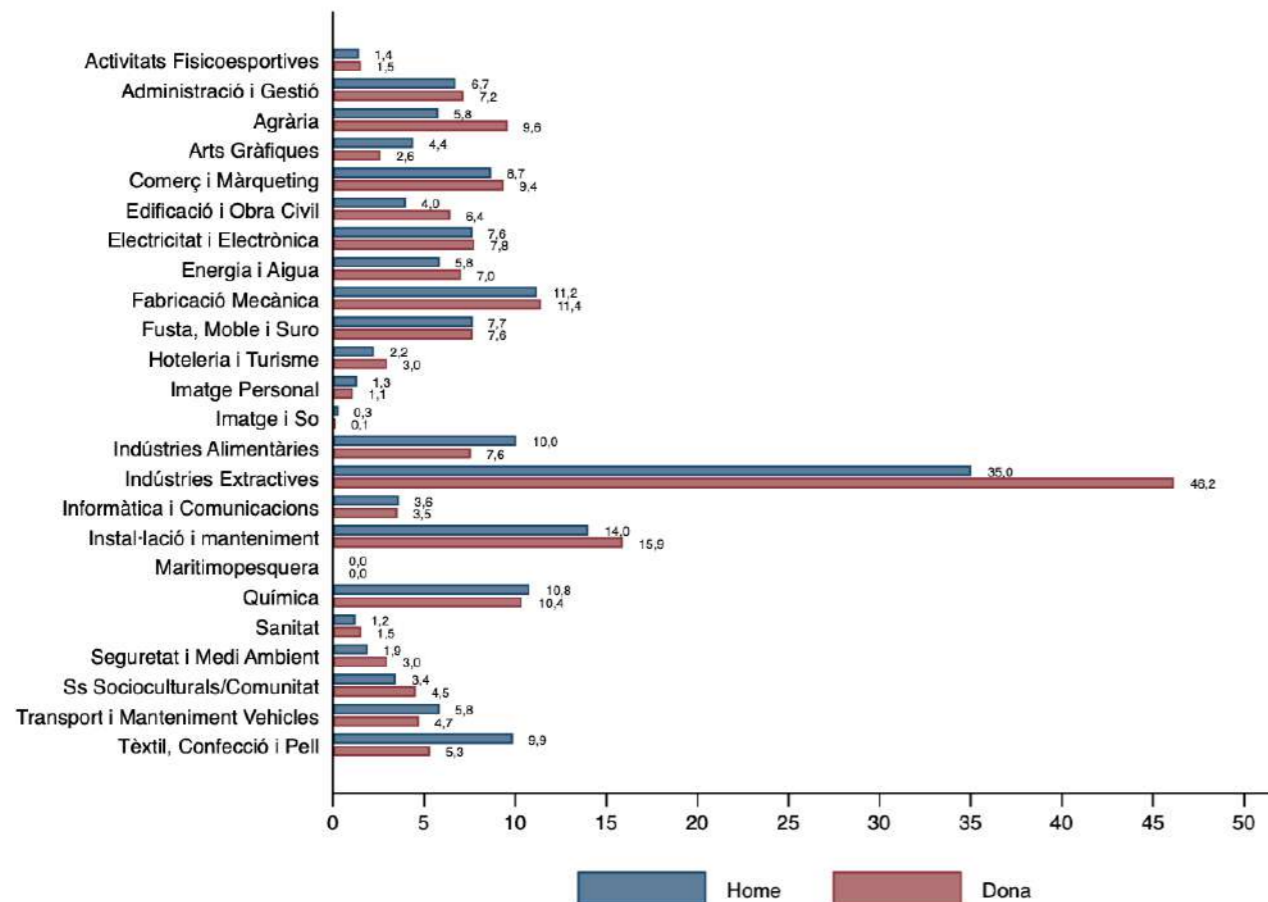
- Ser dona
- Nacionalitat espanyola
- Edat més jove.
- Formació presencial
- Centre públic i privat concertat
- Cursar FP Dual

## Altres variables que afecten positivament a assolir una millor nota:

- Ser dona
- Nacionalitat espanyola
- Tenir més edat
- No repetir curs
- Formació presencial
- Centre públic
- Cursar FP Dual

## Conclusions sobre la Formació Professional Dual

### Percentatge d'alumnat matriculat en la modalitat de dual (%) per família d'estudis:



## Grau de satisfacció amb les pràctiques

- Elevades satisfaccions mitjanes amb les pràctiques tant dels alumnes (8,7-9,2) com de les empreses (8,2-9,3).
- Els alumnes amb major rendiment acadèmic obtenen més satisfacció amb les pràctiques i millor valoració per part de les empreses.

## Conclusions sobre el professorat



47,5% homes  
46,2 anys (edat mitjana)  
7,6% interins



52,5% dones  
45,5 anys (edat mitjana)  
5,5% interines

## Resultats d'una enquesta a les empreses de Catalunya

L'enquesta se centra en empreses representatives de dos grans sectors amb futura demanda, el sociosanitari i el tecnològic, per conèixer les seves previsions de necessitat de mà d'obra per al 2030, i aquests en són els principals resultats:

- Competències més valorades, a més de les competències tècniques: treball en equip i comunicació.
- Ocupacions que es consideren més i menys necessàries el 2030.

### Percentatge d'ocupacions més necessàries el 2030:

