



GOBIERNO  
DE ESPAÑA

MINISTERIO  
DE EMPLEO  
Y SEGURIDAD SOCIAL

SECRETARÍA DE ESTADO  
DE LA SEGURIDAD SOCIAL

# Afiliación a la Seguridad Social

---

Julio 2017

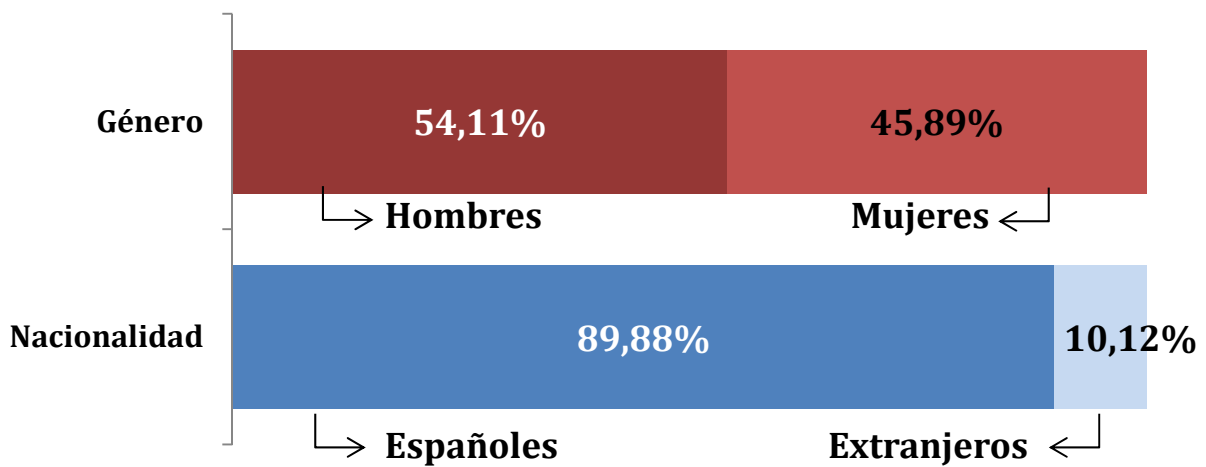


# AFILIADOS OCUPADOS A LA SEGURIDAD SOCIAL

## INDICE

	<b>Página</b>
Radiografía de la situación actual	3
Nota resumen de los datos mensuales de afiliación	4
Serie histórica de afiliación media por actividad económica y relación laboral	7
Serie histórica de afiliación media por actividad económica y relación laboral con ajuste estacional	8
Número de Convenios Especiales	9
Número de empresas del régimen general con trabajadores a fin de mes según tamaño de la empresa. Reg. General	10
Número de empresas del régimen especial del mar con trabajadores a fin de mes según tamaño de la empresa. Reg. Mar	11
Número de empresas del régimen especial del carbón con trabajadores a fin de mes según tamaño de la empresa. Reg. Carbón	12
Número de empresas del total sistema de la empresa.	13
Evolución de la afiliación diaria.	14
Distribución por regímenes	15
Evolución por regímenes	16
Evolución de la afiliación mensual y anual (gráfico)	17
Evolución de la afiliación por género	18
Evolución de la afiliación de trabajadores extranjeros	19
Evolución mensual. Total Sistema	20
Evolución de la variación mensual y anual (gráfico)	21
Tasas de variación interanual de la afiliación (gráfico)	22
Evolución mensual. Régimen General	23
Régimen General. Distribución por sectores de actividad	24
Número medio de afiliados en alta en Inventarios de Entes de Administraciones Públicas por Actividad (Excluidos trabajadores de Mutualidades)	25
Evolución mensual. Régimen Esp. Trabajadores Autónomos	26
Régimen Autónomos. Distribución por sectores de actividad	27
Evolución mensual. Régimen Esp. Trabajadores del Mar	28
Evolución mensual. Régimen Esp. Minería del Carbón	29
Evolución de la relación afiliados/pensionistas	30
Distribución por Provincias, CC.AA y Regímenes	31
Distribución por Provincias, CC.AA. (Régimen General)	32
Distribución por Provincias y CC.AA. Variaciones mensual y anual.	33

## Julio 2017



## AFILIADOS OCUPADOS A LA SEGURIDAD SOCIAL JULIO 2017

### AFILIADOS MEDIOS MENSUALES

El número medio de afiliados al Sistema de la Seguridad Social durante el mes de julio ha alcanzado la cifra de 18.489.329 para el Total Sistema y 15.188.083 para el Régimen General (Incluye Sistemas Especiales Agrario y Hogar).

La tasa interanual asciende a un 3,61% para el Total Sistema y a un 4,25% para el Régimen General (Incluye Sistemas Especiales Agrario y Hogar).

La evolución interanual (JULIO sobre JULIO) de la afiliación media por regímenes ha sido:

REGÍMENES	AFILIADOS MEDIOS JULIO 2017	VARIACIÓN INTERANUAL	
		Absoluta	Relativa
Régimen General	15.188.082	619.135	4,25%
General	14.018.434	616.993	4,60%
S. E. Agrario	744.293	6.353	0,86%
S. E. Hogar	425.355	-4.211	-0,98%
R.E. Autónomos	3.229.905	24.877	0,78%
R.E. Mar	68.684	769	1,13%
R.E. Carbón	2.658	-444	-14,32%
<b>TOTAL</b>	<b>18.489.3287</b>	<b>644.336</b>	<b>3,61%</b>

En el R. General, cabe destacar un incremento respecto al mes de junio en los siguientes Sectores:

Q "Actividades Sanitarias y Servicios Sociales" .....	50.584 (3,53%)
G "Comercio; Rep. De vehículos de motor y Motocicletas" .....	44.388 (1,87%)
I "Hostelería" .....	39.253 (2,92%)
N "Actividades Administrativas y Servicios Auxiliares" .....	21.839 (1,74%)
C "Industria manufacturera" .....	13.896 (0,79%)

En sentido contrario tenemos P "Educación" con -93.349 (-11,43%).

Desde 2001, la evolución registrada de afiliados medios en el mes de julio tanto para el Total Sistema, como para el Régimen General, arroja las siguientes cifras:

EVOLUCIÓN DE LA AFILIACIÓN MEDIA EN EL MES DE JULIO								
AÑOS	VARIACIÓN INTERANUAL JULIO/JULIO				VARIACIÓN INTERMENSUAL JULIO/JUNIO			
	TOTAL SISTEMA		R. GENERAL (1)		TOTAL SISTEMA		R. GENERAL (1)	
2001					139.207	0,88%	139.753	1,18%
2002	477.625	3,00%	414.430	3,47%	158.973	0,98%	157.640	1,29%
2003	522.717	3,18%	432.183	3,50%	123.884	0,74%	131.377	1,04%
2004	472.560	2,79%	424.735	3,32%	138.004	0,80%	156.234	1,20%
2005	845.878	4,86%	642.407	4,86%	240.636	1,34%	197.606	1,45%
2006	684.562	3,75%	637.686	4,60%	137.286	0,73%	152.838	1,07%
2007	548.094	2,89%	543.510	3,75%	115.274	0,59%	119.728	0,80%
2008	-110.828	-0,57%	-146.769	-0,98%	23.269	0,12%	43.180	0,29%
2009	-1.238.669	-6,39%	-1.118.264	-7,51%	45.568	0,25%	80.773	0,59%
2010	-295.231	-1,63%	-220.996	-1,60%	62.541	0,35%	94.052	0,70%
2011	-210.971	-1,18%	-183.978	-1,36%	50.773	0,29%	82.534	0,62%
2012	-604.613	-3,43%	-642.698	-4,81%	4.896	0,03%	427	0,00%
2013	-605.983	-3,56%	-556.039	-4,37%	32.890	0,20%	57.405	0,47%
2014	320.347	1,95%	244.322	2,01%	62.108	0,37%	91.230	0,74%
2015	568.085	3,39%	498.685	4,02%	58.792	0,34%	100.829	0,79%
2016	529.804	3,06%	487.726	3,78%	84.721	0,48%	119.086	0,90%
2017	644.337	3,61%	616.993	4,60%	56.222	0,31%	110.919	0,80%

(1) A partir de 01.01.2012 no incluye el S.E. Agrario ni el S.E. Hogar

La tasa interanual del Régimen Especial de Trabajadores Autónomos medios se sitúa en el 0,78%.

En cuanto a los restantes Regímenes (Agrario, Mar, Carbón y Hogar), el conjunto de todos ellos supone un incremento en los últimos doce meses de 2.467 afiliados.

## EVOLUCIÓN DURANTE EL AÑO 2017

La comparación interanual es:

REGÍMENES	AFILIADOS MEDIOS AÑO 2017 (HASTA JULIO)	AFILIADOS MEDIOS AÑO 2016 (HASTA JULIO)	DIFERENCIA	
			Absoluta	Relativa
Régimen General	14.829.819	14.232.339	597.480	4,20
General	13.613.723	13.034.477	579.246	4,44
S. E. Agrario	789.019	766.954	22.065	2,88
S. E. Hogar (1)	427.077	430.908	-3.831	-0,89
R.E. Autónomos	3.209.836	3.181.956	27.880	0,88
R.E. Mar	64.210	63.291	919	1,45
R.E. Carbón	2.641	3.356	-715	-21,32
<b>TOTAL</b>	<b>18.106.506</b>	<b>17.480.942</b>	<b>625.564</b>	<b>3,58</b>

(1) En el S. E. de E. del Hogar (vigente desde 1.01.12) se incluyen los afiliados del extinguido R. E. del Hogar.

**SERIE HISTÓRICA DE AFILIACIÓN MEDIA POR ACTIVIDAD ECONÓMICA Y RELACIÓN LABORAL (\*)**

	Actividad Económica					Total	Tipo relación laboral	
	Agricultura, Ganadería y Pesca.	Industria	Construcción	Servicios	No consta		Asalariados	No asalariados
<b>SERIE HISTÓRICA DE LOS MESES DE JULIO</b>								
<b>2001</b>	1.298.159	2.730.056	1.767.525	10.135.811	10.062	<b>15.941.614</b>	12.946.283	2.995.331
<b>2002</b>	1.296.588	2.722.922	1.872.424	10.542.160	9.493	<b>16.443.586</b>	13.405.067	3.038.519
<b>2003</b>	1.311.190	2.709.372	1.959.648	10.952.821	8.924	<b>16.941.956</b>	13.828.554	3.113.403
<b>2004</b>	1.263.317	2.693.834	2.061.359	11.387.281	8.726	<b>17.414.516</b>	14.201.681	3.212.836
<b>2005</b>	1.261.475	2.680.174	2.245.256	12.068.580	4.908	<b>18.260.394</b>	14.915.248	3.345.146
<b>2006</b>	1.197.317	2.675.679	2.430.699	12.641.127	134	<b>18.944.956</b>	15.505.214	3.439.742
<b>2007</b>	1.187.735	2.744.821	2.510.483	13.049.902	109	<b>19.493.050</b>	15.992.558	3.500.492
<b>2008</b>	1.196.829	2.683.165	2.237.629	13.264.498	101	<b>19.382.223</b>	15.873.156	3.509.066
<b>CLASIFICACIÓN SEGÚN CNAE-2009</b>								
<b>2008</b>	1.139.849	2.731.068	2.361.177	13.150.027	101	<b>19.382.223</b>	15.873.156	3.509.066
<b>2009</b>	1.187.949	2.407.959	1.817.246	12.730.400	0	<b>18.143.554</b>	14.821.779	3.321.775
<b>2010</b>	1.173.366	2.311.308	1.586.675	12.776.974	0	<b>17.848.323</b>	14.602.570	3.245.752
<b>2011</b>	1.166.485	2.257.269	1.384.393	12.829.204	0	<b>17.637.352</b>	14.433.144	3.204.207
<b>2012</b>	1.163.275	2.126.055	1.140.501	12.602.908	0	<b>17.032.738</b>	13.942.014	3.090.725
<b>2013</b>	1.075.278	2.036.951	1.008.010	12.306.518	0	<b>16.426.756</b>	13.366.946	3.059.810
<b>2014</b>	1.077.892	2.048.542	997.057	12.623.612	0	<b>16.747.103</b>	13.615.265	3.131.838
<b>2015</b>								
enero	1.102.292	2.015.573	974.359	12.483.088	0	<b>16.575.312</b>	13.448.236	3.127.076
febrero	1.095.205	2.031.239	1.000.848	12.544.930	0	<b>16.672.222</b>	13.545.156	3.127.065
marzo	1.105.842	2.040.122	1.016.803	12.670.034	0	<b>16.832.801</b>	13.689.240	3.143.561
abril	1.124.677	2.046.840	1.023.010	12.813.769	0	<b>17.008.296</b>	13.844.542	3.163.754
mayo	1.153.787	2.063.223	1.040.063	12.964.237	0	<b>17.221.310</b>	14.040.957	3.180.353
junio	1.127.031	2.079.576	1.045.690	13.004.099	0	<b>17.256.395</b>	14.063.269	3.193.126
<b>julio</b>	<b>1.090.373</b>	<b>2.097.603</b>	<b>1.045.500</b>	<b>13.081.713</b>	<b>0</b>	<b>17.315.188</b>	<b>14.124.898</b>	<b>3.190.290</b>
agosto	1.075.380	2.076.880	1.030.791	12.997.848	0	<b>17.180.899</b>	14.004.077	3.176.822
septiembre	1.112.678	2.085.059	1.029.209	12.962.868	0	<b>17.189.815</b>	14.012.092	3.177.723
octubre	1.110.995	2.086.173	1.036.946	12.987.353	0	<b>17.221.467</b>	14.043.386	3.178.081
noviembre	1.126.277	2.094.255	1.047.386	12.955.168	0	<b>17.223.086</b>	14.044.219	3.178.868
diciembre	1.161.833	2.090.521	1.030.027	13.026.018	0	<b>17.308.400</b>	14.127.687	3.180.713
<b>2016</b>								
enero	1.144.564	2.075.166	1.006.444	12.878.184	0	<b>17.104.357</b>	13.941.901	3.162.456
febrero	1.117.907	2.090.256	1.027.600	12.931.949	0	<b>17.167.712</b>	14.000.239	3.167.473
marzo	1.115.643	2.094.151	1.035.162	13.060.843	0	<b>17.305.798</b>	14.122.176	3.183.622
abril	1.127.794	2.105.140	1.045.171	13.185.730	0	<b>17.463.836</b>	14.265.423	3.198.412
mayo	1.144.842	2.117.311	1.057.184	13.342.503	0	<b>17.661.840</b>	14.449.664	3.212.175
junio	1.131.878	2.135.281	1.070.776	13.422.337	0	<b>17.760.271</b>	14.536.969	3.223.302
<b>julio</b>	<b>1.105.494</b>	<b>2.154.323</b>	<b>1.071.999</b>	<b>13.513.176</b>	<b>0</b>	<b>17.844.992</b>	<b>14.625.699</b>	<b>3.219.293</b>
agosto	1.086.319	2.133.364	1.057.778	13.422.534	0	<b>17.699.995</b>	14.493.876	3.206.119
septiembre	1.114.187	2.143.292	1.058.188	13.396.354	0	<b>17.712.021</b>	14.505.766	3.206.255
octubre	1.140.899	2.146.984	1.071.123	13.454.350	0	<b>17.813.356</b>	14.604.319	3.209.037
noviembre	1.127.301	2.154.576	1.082.575	13.416.072	0	<b>17.780.524</b>	14.571.881	3.208.642
diciembre	1.171.126	2.146.162	1.062.687	13.469.079	0	<b>17.849.055</b>	14.640.112	3.208.942
<b>2017</b>								
enero	1.168.457	2.137.038	1.053.522	13.315.157	0	<b>17.674.175</b>	14.482.243	3.191.931
febrero	1.142.403	2.151.156	1.078.910	13.375.787	0	<b>17.748.255</b>	14.552.323	3.195.932
marzo	1.139.254	2.161.359	1.099.429	13.509.964	0	<b>17.910.007</b>	14.698.871	3.211.136
abril	1.154.665	2.168.602	1.106.643	13.692.312	0	<b>18.122.222</b>	14.893.940	3.228.282
mayo	1.186.445	2.184.600	1.123.413	13.850.956	0	<b>18.345.414</b>	15.102.143	3.243.271
junio	1.158.375	2.202.121	1.135.138	13.937.473	0	<b>18.433.107</b>	15.180.524	3.252.582
<b>julio</b>	<b>1.114.705</b>	<b>2.221.141</b>	<b>1.139.174</b>	<b>14.014.308</b>	<b>0</b>	<b>18.489.329</b>	<b>15.245.198</b>	<b>3.244.131</b>
agosto								
septiembre								
octubre								
noviembre								
diciembre								

(\*) Las series de Total, Asalariados y No Asalariados incluyen también afiliados para los que no consta actividad

**SERIE HISTÓRICA DE AFILIACIÓN MEDIA POR ACTIVIDAD ECONÓMICA Y RELACIÓN LABORAL CON AJUSTE ESTACIONAL**

	Actividad Económica				Total	Tipo relación laboral	
	Agricultura, Ganadería y Pesca	Industria	Construcción	Servicios		Asalariados	No asalariados
<b>Revisión diciembre de 2014</b>							
<b>SERIE HISTÓRICA DE LOS MESES DE JULIO</b>							
<b>2001</b>	1.301.688	2.697.072	1.733.918	9.968.163	<b>15.710.396</b>	12.729.604	2.982.188
<b>2002</b>	1.301.139	2.690.787	1.838.455	10.364.859	<b>16.205.739</b>	13.181.194	3.024.927
<b>2003</b>	1.316.091	2.678.806	1.923.568	10.768.530	<b>16.700.724</b>	13.601.440	3.099.839
<b>2004</b>	1.266.993	2.665.072	2.024.403	11.197.205	<b>17.168.006</b>	13.969.887	3.199.330
<b>2005</b>	1.262.473	2.653.334	2.209.479	11.878.557	<b>18.008.563</b>	14.676.440	3.332.259
<b>2006</b>	1.200.102	2.651.114	2.394.333	12.461.756	<b>18.707.706</b>	15.279.883	3.426.830
<b>2007</b>	1.190.807	2.720.153	2.474.061	12.877.868	<b>19.265.155</b>	15.774.223	3.486.954
<b>2008</b>	1.207.709	2.653.426	2.204.399	13.067.765	<b>19.135.708</b>	15.632.075	3.495.507
<b>CLASIFICACIÓN SEGÚN CNAE-2009. Revisión de Marzo 2017</b>							
<b>2008</b>	1.152.323	2.701.695	2.319.554	12.969.948	<b>19.143.633</b>	15.646.806	3.495.390
<b>2009</b>	1.205.462	2.385.010	1.783.237	12.566.867	<b>17.931.287</b>	14.620.572	3.309.399
<b>2010</b>	1.196.132	2.288.441	1.557.649	12.610.134	<b>17.644.130</b>	14.408.652	3.232.539
<b>2011</b>	1.189.856	2.234.255	1.360.311	12.655.595	<b>17.438.281</b>	14.243.161	3.190.647
<b>2012</b>	1.185.410	2.104.256	1.120.974	12.434.498	<b>16.844.005</b>	13.762.595	3.075.848
<b>2013</b>	1.101.172	2.014.458	990.400	12.143.161	<b>16.243.066</b>	13.195.006	3.043.199
<b>2014</b>	1.105.855	2.024.258	980.324	12.451.288	<b>16.555.708</b>	13.437.489	3.114.359
<b>2015</b>							
<b>enero</b>	1.081.718	2.037.947	1.005.637	12.672.910	<b>16.802.455</b>	13.655.962	3.146.074
<b>febrero</b>	1.091.836	2.044.168	1.015.145	12.720.239	<b>16.871.943</b>	13.723.383	3.149.822
<b>marzo</b>	1.105.842	2.051.076	1.021.653	12.766.812	<b>16.954.045</b>	13.800.351	3.155.249
<b>abril</b>	1.117.103	2.057.325	1.025.401	12.813.941	<b>17.028.675</b>	13.868.376	3.161.835
<b>mayo</b>	1.124.482	2.063.248	1.029.042	12.848.252	<b>17.085.562</b>	13.920.172	3.167.102
<b>junio</b>	1.122.242	2.067.867	1.027.498	12.862.148	<b>17.095.482</b>	13.921.642	3.170.976
<b>julio</b>	<b>1.117.268</b>	<b>2.071.657</b>	<b>1.027.685</b>	<b>12.893.737</b>	<b>17.110.584</b>	<b>13.934.729</b>	<b>3.172.579</b>
<b>agosto</b>	1.118.828	2.073.755	1.028.995	12.916.601	<b>17.124.725</b>	13.948.173	3.174.258
<b>septiembre</b>	1.123.903	2.076.794	1.030.792	12.948.395	<b>17.162.692</b>	13.984.926	3.176.374
<b>octubre</b>	1.122.952	2.081.525	1.032.844	12.974.715	<b>17.200.323</b>	14.027.128	3.178.029
<b>noviembre</b>	1.127.644	2.088.020	1.037.080	13.008.061	<b>17.254.242</b>	14.072.774	3.181.123
<b>diciembre</b>	1.126.117	2.093.958	1.040.079	13.051.679	<b>17.309.204</b>	14.125.438	3.182.890
<b>2016</b>							
<b>enero</b>	1.122.606	2.098.281	1.039.108	13.081.370	<b>17.340.977</b>	14.158.361	3.183.804
<b>febrero</b>	1.117.638	2.103.466	1.041.676	13.117.978	<b>17.377.135</b>	14.188.248	3.190.006
<b>marzo</b>	1.118.287	2.107.728	1.042.362	13.160.056	<b>17.430.159</b>	14.236.580	3.194.894
<b>abril</b>	1.121.305	2.113.135	1.043.804	13.188.327	<b>17.480.704</b>	14.285.667	3.196.594
<b>mayo</b>	1.118.470	2.117.430	1.046.051	13.225.230	<b>17.522.380</b>	14.325.138	3.198.431
<b>junio</b>	1.126.148	2.122.546	1.050.793	13.273.937	<b>17.587.942</b>	14.384.420	3.200.538
<b>julio</b>	<b>1.130.245</b>	<b>2.127.228</b>	<b>1.053.604</b>	<b>13.314.402</b>	<b>17.629.963</b>	<b>14.425.056</b>	<b>3.201.577</b>
<b>agosto</b>	1.129.164	2.130.399	1.056.356	13.341.783	<b>17.643.638</b>	14.437.896	3.203.379
<b>septiembre</b>	1.126.451	2.135.358	1.060.628	13.381.878	<b>17.684.762</b>	14.478.153	3.205.521
<b>octubre</b>	1.126.964	2.142.148	1.066.800	13.432.881	<b>17.792.954</b>	14.588.546	3.208.530
<b>noviembre</b>	1.129.310	2.147.549	1.071.690	13.464.940	<b>17.814.407</b>	14.603.334	3.210.760
<b>diciembre</b>	1.133.937	2.151.486	1.075.479	13.492.686	<b>17.851.242</b>	14.638.852	3.211.748
<b>2017</b>							
<b>enero</b>	1.146.041	2.159.474	1.086.479	13.525.266	<b>17.918.701</b>	14.707.121	3.213.478
<b>febrero</b>	1.142.127	2.165.744	1.094.290	13.568.226	<b>17.964.781</b>	14.747.770	3.218.667
<b>marzo</b>	1.141.954	2.173.205	1.103.573	13.612.602	<b>18.038.722</b>	14.817.961	3.222.505
<b>abril</b>	1.148.022	2.179.009	1.108.705	13.695.009	<b>18.139.728</b>	14.915.079	3.226.446
<b>mayo</b>	1.159.115	2.185.791	1.113.269	13.729.199	<b>18.200.543</b>	14.971.978	3.229.393
<b>junio</b>	1.152.512	2.190.042	1.115.267	13.783.359	<b>18.254.233</b>	15.021.204	3.229.611
<b>julio</b>	<b>1.139.663</b>	<b>2.194.056</b>	<b>1.120.827</b>	<b>13.808.138</b>	<b>18.266.516</b>	<b>15.036.032</b>	<b>3.226.278</b>
<b>agosto</b>							
<b>septiembre</b>							
<b>octubre</b>							
<b>noviembre</b>							
<b>diciembre</b>							



## NÚMERO MEDIO DE CONVENIOS ESPECIALES. JULIO 2017

TIPO CONVENIO	TOTAL REGÍMENES	ASISTENCIA SANITARIA
01 C.E. ORDINARIO	105.902	0
02 C.E. BENEF. SUBSIDIO DESEMPLEO	11.949	0
04 C.E. TRABAJADORES A TIEMPO PARCIAL	6.471	0
05 C.E. REDUC. JORNADA GUARDA LEGAL	348	0
06 C.E. EMIGRANTES E HIJOS EN EL EXTRANJERO	2.195	0
07 C.E. EMIGRANTES RETORNADOS	825	0
08 C.E. FUNC/EMPL ORG INTERGUBERNAMENTALES EXTRANJERO	160	0
09 C.E. TEMP.PER.INAC	1	0
10 C.E. RG MUTUALISMO L	0	0
14 C.E. ASIST. SANITARIA EMIGRANTES	0	724
15 C.E. ASIST. SANITARIA PENSIONISTAS SUIZOS	0	6.750
16 C.E. TRAB. TEMPORADA OM 25	22	0
17 C.E. DEPORTISTAS DE ALTO NIVEL	26	0
18 C.E. FIJOS DISCONTINUOS OM	1	0
19 C.E. EMIGRANTES R.E. MAR ANTERIORES 1995	6	0
20 C.E. EMIGRANTES RETOR. ESTANCIA TEMPORAL	0	6
21 C.E. FUNC/AGENTES COMUNIDAD EUROPEA	12	0
22 C.E. EMIGRANTES EXTRANJERO PAGO MENSUAL	437	0
23 C.E. FUNC/EMPL ORG INTERGUBERNAMENTAL SEDE EN ESPAÑA	39	0
24 C.E. ASANITARIA FUNC/EMPL ORGAN NTERGUBERNAMENTAL SEDE EN ESPAÑA	0	5
25 C.E. ASIST. SANITARIA EMIGRANTES CUENTA PROPIA	0	77
26 EXPEDIENTE REGULACION EMPLEO MÁS 55 AÑOS	9.435	0
27 EXPEDIENTE REGULACION EMPLEO MAS 61 AÑOS	4.050	0
28 EXP REG EMPLEO SUB DESEMPLEO MÁS 55 AÑOS	1.564	0
29 EXP REG EMPLEO SUB DESEMPLEO MÁS 61 AÑOS	143	0
30 C.E. ALTA SIN RETRIBUCION	4	0
31 C.E. CESE DE SERVICIO O ACTIVIDAD	715	0
32 C.E. CLAUSULA ADICIONAL CONVENIO ERE	5.368	0
33 C.E. OBLIGATORIO CUIDADOR NO PROFESIONAL	8.853	0
34 C.E. OBLIG.CUIDADOR NO PROFESIONAL PERCEPTOR SUBSIDIO FEBRERO 52 AÑOS	127	0
35 C.E. VOLUNTARIO CUIDADOR NO PROFESIONAL	0	0
36 C.E. VOLUNT.CUIDADOR NO PROFESIONAL PERCEPTOR SUBSIDIO FEBRERO 52 AÑOS	0	0
37 C.E. COTIZ. ADIC, ERE 76/2	378	0
39 C.E. TRABAJADORES AGENCIAS	153	0
40 C.E. PROGRAMAS DE FORMACIÓN	2.486	0
41 C.E. DISC. DIF. INS.LAB	120	0
<b>TOTAL CONVENIOS</b>	<b>161.789</b>	<b>7.562</b>

**NÚMERO DE EMPRESAS EN EL RÉGIMEN GENERAL CON TRABAJADORES A FIN DE MES (1)**  
**Código de Cuenta de Cotización**

	<b>1 TRABAJADOR</b>	<b>DE 2 A 5 TRAB.</b>	<b>DE 6 A 50 TRAB.</b>	<b>DE 51 A 100 TRAB.</b>	<b>DE 101 A 500 TRAB.</b>	<b>MAS DE 500 TRAB.</b>	<b>TOTAL</b>
<b>SERIE HISTÓRICA DE LOS MESES DE JUNIO</b>							
<b>2010</b>	564.176	571.127	309.738	18.928	13.231	1.989	<b>1.479.189</b>
<b>2011</b>	557.646	561.509	300.379	18.590	13.043	1.991	<b>1.453.158</b>
<b>2012</b>	560.098	546.815	285.422	17.668	12.631	1.944	<b>1.424.578</b>
<b>2013</b>	559.565	533.110	273.837	16.859	12.281	1.894	<b>1.397.546</b>
<b>2014</b>	573.232	541.893	277.048	17.081	12.392	1.904	<b>1.423.550</b>
<b>2015</b>							
enero	574.490	530.601	271.775	16.946	12.747	1.969	<b>1.408.528</b>
febrero	577.260	534.403	274.408	17.075	12.894	1.990	<b>1.418.030</b>
marzo	580.235	540.043	278.284	17.200	12.959	1.994	<b>1.430.715</b>
abril	584.984	546.320	281.907	17.456	13.011	1.995	<b>1.445.673</b>
mayo	589.997	554.430	288.125	17.874	13.193	2.031	<b>1.465.650</b>
<b>junio</b>	<b>589.573</b>	<b>555.748</b>	<b>288.682</b>	<b>17.737</b>	<b>12.837</b>	<b>1.986</b>	<b>1.466.563</b>
julio	587.160	556.100	291.088	17.735	12.961	2.009	<b>1.467.053</b>
agosto	582.407	551.841	286.533	17.514	12.902	1.988	<b>1.453.185</b>
septiembre	585.882	548.144	283.796	17.654	13.016	2.014	<b>1.450.506</b>
octubre	590.102	552.079	287.556	17.710	13.188	2.039	<b>1.462.674</b>
noviembre	589.225	548.645	286.234	17.605	13.095	2.054	<b>1.456.858</b>
diciembre	590.350	546.885	283.910	17.451	13.100	2.058	<b>1.453.754</b>
<b>2016</b>							
enero	586.503	543.824	284.285	17.417	13.108	2.035	<b>1.447.172</b>
febrero	585.655	545.383	286.266	17.595	13.114	2.023	<b>1.450.036</b>
marzo	588.052	550.822	289.743	17.682	13.211	2.040	<b>1.461.550</b>
abril	591.368	559.461	296.429	18.015	13.500	2.064	<b>1.480.837</b>
mayo	590.982	561.441	298.599	18.219	13.458	2.065	<b>1.484.764</b>
<b>junio</b>	<b>587.619</b>	<b>564.409</b>	<b>301.568</b>	<b>18.151</b>	<b>13.342</b>	<b>2.061</b>	<b>1.487.150</b>
julio	584.057	569.488	307.728	18.512	13.669	2.106	<b>1.495.560</b>
agosto	579.177	557.093	299.363	18.073	13.415	2.041	<b>1.469.162</b>
septiembre	580.057	555.539	297.465	18.331	13.634	2.080	<b>1.467.106</b>
octubre	580.029	556.879	299.505	18.311	13.743	2.099	<b>1.470.566</b>
noviembre	579.015	556.519	299.478	18.296	13.777	2.125	<b>1.469.210</b>
diciembre	577.463	555.088	297.763	18.258	13.704	2.108	<b>1.464.384</b>
<b>2017</b>							
enero	572.271	549.887	296.400	18.219	13.644	2.088	<b>1.452.509</b>
febrero	573.556	553.621	300.532	18.453	13.821	2.086	<b>1.462.069</b>
marzo	574.732	558.420	304.941	18.550	13.897	2.094	<b>1.472.634</b>
abril	578.540	567.636	312.151	19.059	14.146	2.154	<b>1.493.686</b>
mayo	577.756	569.153	314.255	19.249	14.216	2.149	<b>1.496.778</b>
<b>junio</b>	<b>573.981</b>	<b>570.378</b>	<b>316.935</b>	<b>19.250</b>	<b>14.045</b>	<b>2.131</b>	<b>1.496.720</b>
julio							
agosto							
septiembre							
octubre							
noviembre							
diciembre							

(1) Excluidos el Sistema Especial Agrario y el Sistema Especial de Empleados de Hogar.

**NÚMERO DE EMPRESAS EN EL RÉGIMEN ESPECIAL DEL MAR CON TRABAJADORES A FIN DE MES**  
**Código de Cuenta de Cotización**

	<b>1 TRABAJADOR</b>	<b>DE 2 A 5 TRAB.</b>	<b>DE 6 A 50 TRAB.</b>	<b>DE 51 A 100 TRAB.</b>	<b>DE 101 A 500 TRAB.</b>	<b>MAS DE 500 TRAB.</b>	<b>TOTAL</b>
<b>SERIE HISTÓRICA DE LOS MESES DE JUNIO</b>							
<b>2010</b>	4.347	4.221	2.058	56	13	4	<b>10.699</b>
<b>2011</b>	4.423	4.244	2.027	50	12	2	<b>10.758</b>
<b>2012</b>	4.401	4.205	2.024	43	18	3	<b>10.694</b>
<b>2013</b>	4.363	4.121	2.019	50	15	3	<b>10.571</b>
<b>2014</b>	4.269	4.136	2.007	44	17	3	<b>10.476</b>
<b>2015</b>							
enero	4.101	3.946	1.607	38	15	3	<b>9.710</b>
febrero	4.128	3.860	1.725	38	15	3	<b>9.769</b>
marzo	4.104	4.000	1.833	41	16	3	<b>9.997</b>
abril	4.173	4.073	1.857	42	14	3	<b>10.162</b>
mayo	4.258	4.047	1.985	39	16	3	<b>10.348</b>
<b>junio</b>	<b>4.319</b>	<b>4.138</b>	<b>2.016</b>	<b>49</b>	<b>16</b>	<b>3</b>	<b>10.541</b>
julio	4.470	4.348	2.066	46	19	3	<b>10.952</b>
agosto	4.482	4.303	2.065	41	18	3	<b>10.912</b>
septiembre	4.526	4.186	1.933	43	16	3	<b>10.707</b>
octubre	4.462	4.090	1.833	46	17	3	<b>10.451</b>
noviembre	4.333	4.073	1.689	43	16	3	<b>10.157</b>
diciembre	4.294	3.958	1.434	39	16	3	<b>9.744</b>
<b>2016</b>							
enero	3.069	3.530	1.645	48	22	3	<b>8.317</b>
febrero	3.133	3.462	1.801	49	22	3	<b>8.470</b>
marzo	3.116	3.615	1.887	54	23	3	<b>8.698</b>
abril	3.223	3.673	1.919	55	22	3	<b>8.895</b>
mayo	3.235	3.474	2.012	53	23	3	<b>8.800</b>
<b>junio</b>	<b>3.279</b>	<b>3.640</b>	<b>2.051</b>	<b>58</b>	<b>24</b>	<b>3</b>	<b>9.055</b>
julio	3.405	4.048	2.123	68	25	3	<b>9.672</b>
agosto	3.444	4.084	2.096	60	25	3	<b>9.712</b>
septiembre	3.280	3.695	1.989	58	24	3	<b>9.049</b>
octubre	3.412	3.658	1.933	57	21	3	<b>9.084</b>
noviembre	3.353	3.680	1.756	59	24	3	<b>8.875</b>
diciembre	3.348	3.544	1.447	55	23	3	<b>8.420</b>
<b>2017</b>							
enero	3.209	3.453	1.634	54	23	3	<b>8.376</b>
febrero	3.211	3.419	1.759	61	22	3	<b>8.475</b>
marzo	3.117	3.605	1.869	65	22	3	<b>8.681</b>
abril	3.210	3.654	1.945	64	20	3	<b>8.896</b>
mayo	3.217	3.653	1.973	64	21	3	<b>8.931</b>
<b>junio</b>	<b>3.320</b>	<b>3.785</b>	<b>2.041</b>	<b>67</b>	<b>22</b>	<b>3</b>	<b>9.238</b>
julio							
agosto							
septiembre							
octubre							
noviembre							
diciembre							

**NÚMERO DE EMPRESAS EN EL RÉG. ESP. DEL CARBÓN CON TRABAJADORES A FIN DE MES**

**Código de Cuenta de Cotización**

	<b>1 TRABAJADOR</b>	<b>DE 2 A 5 TRAB.</b>	<b>DE 6 A 50 TRAB.</b>	<b>DE 51 A 100 TRAB.</b>	<b>DE 101 A 500 TRAB.</b>	<b>MAS DE 500 TRAB.</b>	<b>TOTAL</b>
<b>SERIE HISTÓRICA DE LOS MESES DE JUNIO</b>							
<b>2010</b>	7	12	38	11	13	2	<b>83</b>
<b>2011</b>	9	12	30	10	12	2	<b>75</b>
<b>2012</b>	10	12	31	12	9	1	<b>75</b>
<b>2013</b>	10	11	24	10	6	1	<b>62</b>
<b>2014</b>	9	10	25	9	8	1	<b>62</b>
<b>2015</b>							
enero	8	9	23	7	7	1	<b>55</b>
febrero	8	11	22	8	7	1	<b>57</b>
marzo	9	8	23	7	7	1	<b>55</b>
abril	8	8	24	8	6	1	<b>55</b>
mayo	10	8	24	8	6	1	<b>57</b>
<b>junio</b>	<b>12</b>	<b>8</b>	<b>24</b>	<b>7</b>	<b>6</b>	<b>1</b>	<b>58</b>
julio	10	9	25	8	6	1	<b>59</b>
agosto	11	8	22	9	6	1	<b>57</b>
septiembre	9	10	23	8	6	1	<b>57</b>
octubre	9	9	24	7	6	1	<b>56</b>
noviembre	8	8	25	7	6	1	<b>55</b>
diciembre	9	8	25	6	6	1	<b>55</b>
<b>2016</b>							
enero	10	9	25	6	6	1	<b>57</b>
febrero	9	8	24	6	6	1	<b>54</b>
marzo	10	10	21	6	6	1	<b>54</b>
abril	11	9	22	5	6	1	<b>54</b>
mayo	11	9	23	4	6	1	<b>54</b>
<b>junio</b>	<b>11</b>	<b>8</b>	<b>23</b>	<b>4</b>	<b>6</b>	<b>1</b>	<b>53</b>
julio	15	9	20	6	5	1	<b>56</b>
agosto	15	9	19	6	5	1	<b>55</b>
septiembre	15	10	16	5	6	1	<b>53</b>
octubre	15	9	17	4	6	1	<b>52</b>
noviembre	14	9	17	3	7	1	<b>51</b>
diciembre	13	10	17	4	6	1	<b>51</b>
<b>2017</b>							
enero	10	8	18	6	4	1	<b>47</b>
febrero	13	9	17	7	4	1	<b>51</b>
marzo	14	8	15	7	4	1	<b>49</b>
abril	11	7	16	7	4	1	<b>46</b>
mayo	11	6	16	9	3	1	<b>46</b>
<b>junio</b>	<b>12</b>	<b>5</b>	<b>17</b>	<b>8</b>	<b>3</b>	<b>1</b>	<b>46</b>
julio							
agosto							
septiembre							
octubre							
noviembre							
diciembre							

## NÚMERO DE EMPRESAS TOTAL SISTEMA (1)

### Código de Cuenta de Cotización

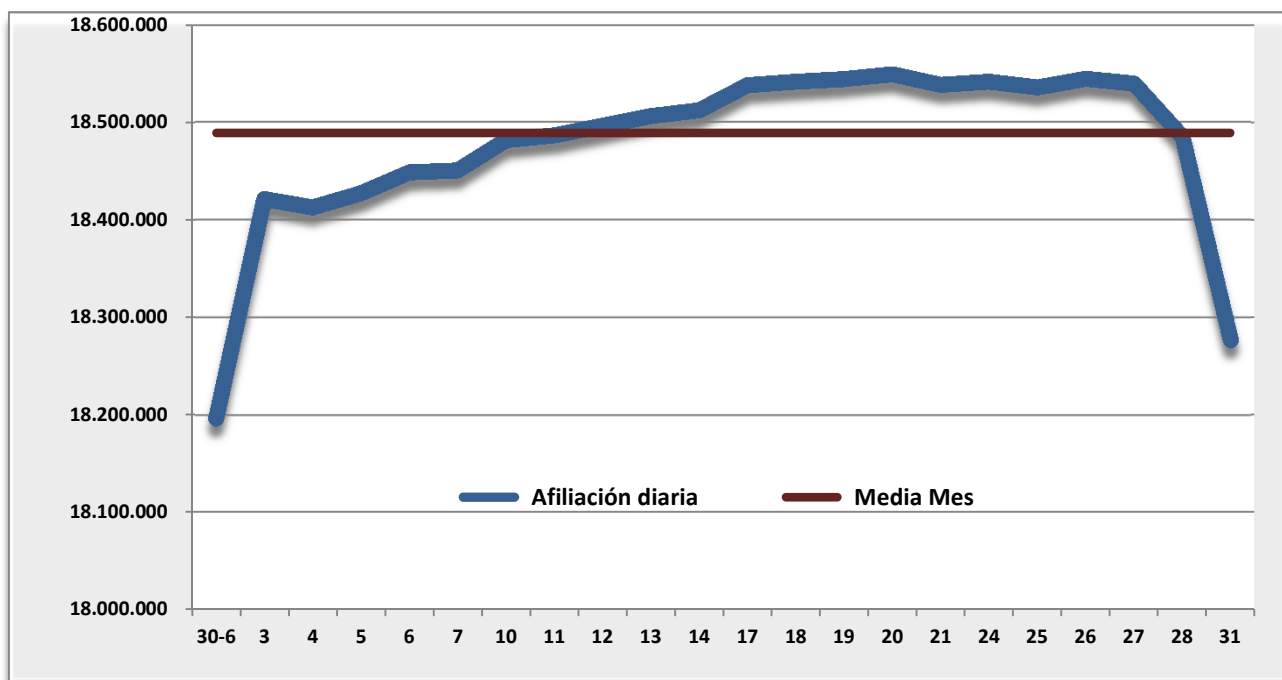
	TOTAL	VARIACIÓN MENSUAL		VARIACIÓN ANUAL	
		Absoluta	Relativa	Absoluta	Relativa
<b>SERIE HISTÓRICA DE LOS MESES DE JUNIO</b>					
<b>2010</b>	1.489.971	1.510	0,10%	-35.866	-2,35%
<b>2011</b>	1.463.991	919	0,06%	-25.980	-1,74%
<b>2012</b>	1.435.347	11.433	0,80%	-28.644	-1,96%
<b>2013</b>	1.408.179	13.831	0,99%	-27.168	-1,89%
<b>2014</b>	1.434.088	3.515	0,25%	25.909	1,84%
<b>2015</b>					
enero	1.418.293	-5.386	-0,38%	43.630	3,17%
febrero	1.427.856	9.563	0,67%	45.329	3,28%
marzo	1.440.767	12.911	0,90%	45.522	3,26%
abril	1.455.890	15.123	1,05%	44.371	3,14%
mayo	1.476.055	20.165	1,39%	45.482	3,18%
<b>junio</b>	<b>1.477.162</b>	<b>1.107</b>	<b>0,07%</b>	<b>43.074</b>	<b>3,00%</b>
julio	1.478.064	902	0,06%	41.237	2,87%
agosto	1.464.154	-13.910	-0,94%	32.880	2,30%
septiembre	1.461.270	-2.884	-0,20%	39.037	2,74%
octubre	1.473.181	11.911	0,82%	48.245	3,39%
noviembre	1.467.070	-6.111	-0,41%	36.310	2,54%
diciembre	1.463.553	-3.517	-0,24%	39.874	2,80%
<b>2016</b>					
enero	1.455.546	-8.007	-0,55%	37.253	2,63%
febrero	1.458.560	3.014	0,21%	30.704	2,15%
marzo	1.470.302	11.742	0,81%	29.535	2,05%
abril	1.489.786	19.484	1,33%	33.896	2,33%
mayo	1.493.618	3.832	0,26%	17.563	1,19%
<b>junio</b>	<b>1.496.258</b>	<b>2.640</b>	<b>0,18%</b>	<b>19.096</b>	<b>1,29%</b>
julio	1.505.288	9.030	0,60%	27.224	1,84%
agosto	1.478.929	-26.359	-1,75%	14.775	1,01%
septiembre	1.476.208	-2.721	-0,18%	14.938	1,02%
octubre	1.479.702	3.494	0,24%	6.521	0,44%
noviembre	1.478.136	-1.566	-0,11%	11.066	0,75%
diciembre	1.472.855	-5.281	-0,36%	9.302	0,64%
<b>2017</b>					
enero	1.460.932	-11.923	-0,81%	5.386	0,37%
febrero	1.470.595	9.663	0,66%	12.035	0,83%
marzo	1.481.364	10.769	0,73%	11.062	0,75%
abril	1.502.628	21.264	1,44%	12.842	0,86%
mayo	1.505.755	3.127	0,21%	12.137	0,81%
<b>junio</b>	<b>1.506.004</b>	<b>249</b>	<b>0,02%</b>	<b>9.746</b>	<b>0,65%</b>
julio					
agosto					
septiembre					
octubre					
noviembre					
diciembre					

(1) No incluye los Sistemas Especiales de Agrario y de Empleados de Hogar.

## AFILIACIÓN DIARIA EN EL MES DE JULIO Y MEDIA MENSUAL

DÍA	TOTAL AFILIADOS	ALTAS DIARIAS	BAJAS DIARIAS	VARIACIÓN NETA EN EL DÍA	VARIACIÓN NETA EN EL MES
30-jun.	18.196.843				
3-jul.	18.421.438	520.301	297.455	222.846	222.846
4-jul.	18.412.966	117.137	125.246	-8.109	214.737
5-jul.	18.427.182	86.285	71.506	14.779	229.516
6-jul.	18.448.738	92.184	70.923	21.261	250.777
7-jul.	18.450.555	90.135	89.116	1.019	251.796
10-jul.	18.481.661	212.056	180.478	31.578	283.374
11-jul.	18.486.435	76.636	71.855	4.781	288.155
12-jul.	18.496.222	68.713	58.897	9.816	297.971
13-jul.	18.506.295	69.333	59.503	9.830	307.801
14-jul.	18.511.958	90.723	97.587	-6.864	300.937
17-jul.	18.537.698	224.618	199.931	24.687	325.624
18-jul.	18.541.215	80.077	77.073	3.004	328.628
19-jul.	18.544.145	61.329	58.219	3.110	331.738
20-jul.	18.548.894	61.659	57.750	3.909	335.647
21-jul.	18.538.089	74.936	87.707	-12.771	322.876
24-jul.	18.541.397	172.474	170.506	1.968	324.844
25-jul.	18.535.517	59.338	66.001	-6.663	318.181
26-jul.	18.544.275	68.356	60.088	8.268	326.449
27-jul.	18.539.318	52.041	58.204	-6.163	320.286
28-jul.	18.484.972	60.013	116.725	-56.712	263.574
31-jul.	18.276.939	149.451	346.550	-197.099	66.475
<b>MEDIA JULIO</b>	<b>18.489.329</b>				

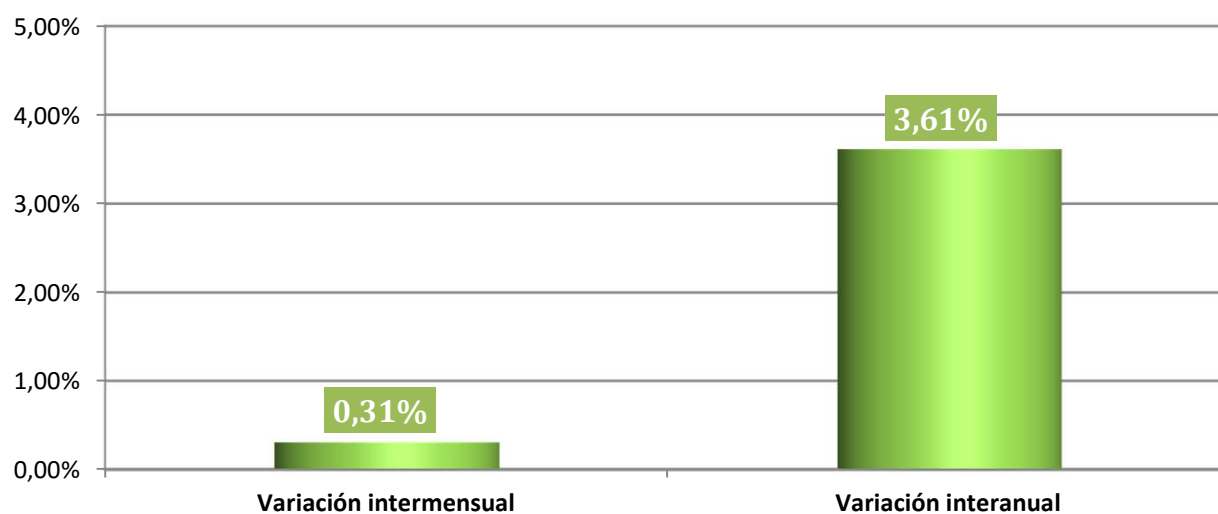
**Nota:** La diferencia de altas y bajas no coincide con la variación en el saldo. En altas y bajas se cuentan relaciones laborales y en saldo personas físicas (para los sistemas especiales de Agrario y Hogar)



## AFILIACIÓN MEDIA POR REGÍMENES

REGÍMENES	Julio 2017	VARIACIÓN MENSUAL		VARIACIÓN ANUAL	
		Absoluta	Relativa	Absoluta	Relativa
<b>GENERAL</b>	<b>15.188.083</b>	<b>62.364</b>	<b>0,41%</b>	<b>619.135</b>	<b>4,25%</b>
- R. General (1)	14.018.434	110.919	0,80%	616.993	4,60%
- S.E. Agrario	744.293	-45.378	-5,75%	6.353	0,86%
- S.E. Hogar	425.355	-3.178	-0,74%	-4.211	-0,98%
<b>AUTÓNOMOS</b>	<b>3.229.905</b>	<b>-8.506</b>	<b>-0,26%</b>	<b>24.877</b>	<b>0,78%</b>
- Sistema no S.E.T.A	3.039.729	-7.996	-0,26%	26.088	0,87%
- S.E.T.A.	190.176	-509	-0,27%	-1.211	-0,63%
<b>MAR</b>	<b>68.684</b>	<b>2.360</b>	<b>3,56%</b>	<b>769</b>	<b>1,13%</b>
- C. AJENA	54.458	2.306	4,42%	808	1,51%
- C. PROPIA	14.226	54	0,38%	-39	-0,28%
<b>CARBÓN</b>	<b>2.658</b>	<b>4</b>	<b>0,15%</b>	<b>-444</b>	<b>-14,32%</b>
<b>TOTAL</b>	<b>18.489.329</b>	<b>56.222</b>	<b>0,31%</b>	<b>644.337</b>	<b>3,61%</b>

(1) No incluye el S. E. Agrario ni el S. E. Hogar



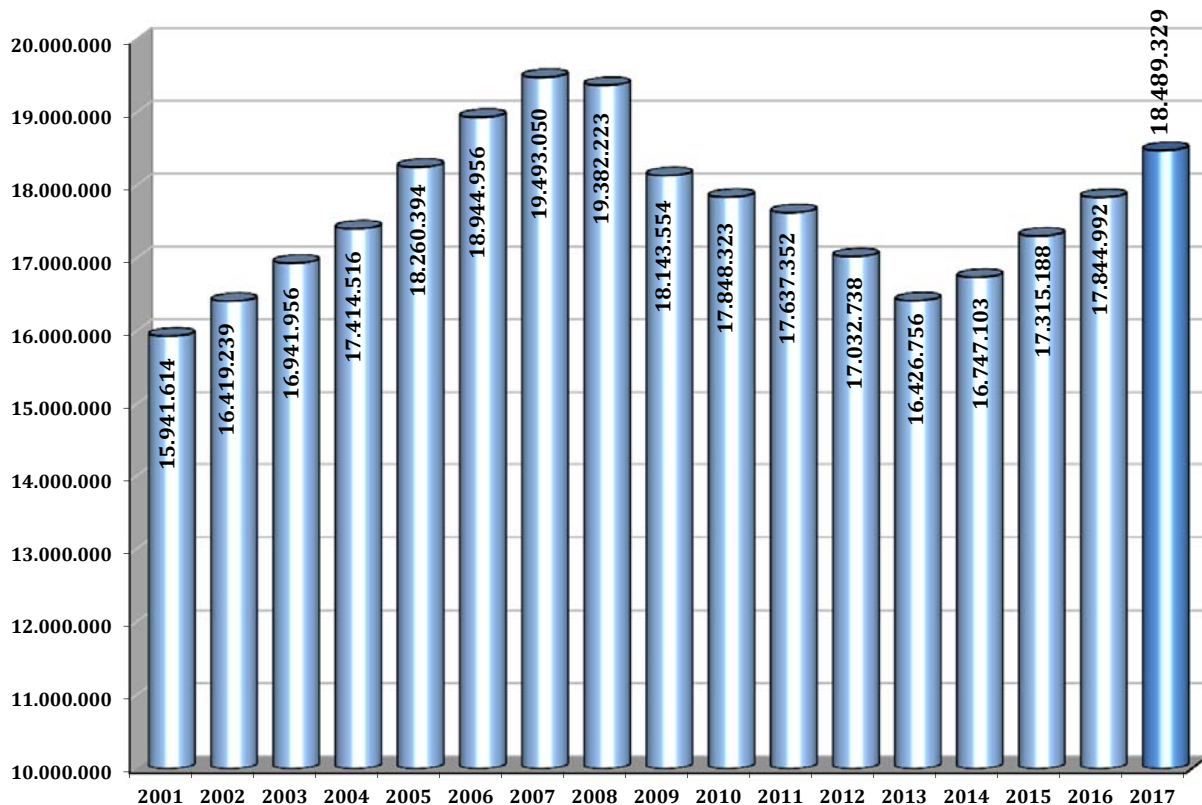
## EVOLUCIÓN DE LA AFILIACIÓN MEDIA POR REGÍMENES

	General	Autónomos	Agrario	Mar	Carbón	Hogar	Total
<b>Medias Anuales</b>							
2001	11.700.935	2.606.309	1.126.021	78.428	16.621	155.971	<b>15.684.284</b>
2002	11.610.266	2.540.105	1.073.062	73.316	14.263	168.015	<b>15.479.028</b>
2003	12.551.212	2.730.964	1.134.980	76.239	13.496	185.258	<b>16.692.150</b>
2004	12.958.484	2.837.998	1.088.276	75.054	12.031	181.208	<b>17.153.051</b>
2005	13.570.179	2.933.844	1.045.732	73.357	10.518	279.003	<b>17.912.634</b>
2006	14.232.610	3.017.462	1.003.300	72.147	9.411	339.073	<b>18.674.003</b>
2007	14.783.144	3.119.916	971.529	71.183	8.683	277.369	<b>19.231.824</b>
2008	14.654.539	3.384.156	743.301	69.772	7.990	279.970	<b>19.139.727</b>
2009	13.634.776	3.220.769	801.725	67.089	7.434	288.677	<b>18.020.470</b>
2010	13.354.277	3.130.330	819.981	65.217	6.778	293.793	<b>17.670.376</b>
2011	13.152.496	3.092.617	822.266	63.493	5.997	296.293	<b>17.433.161</b>
2012	13.629.669	3.049.049	-----	62.421	5.159	106.912	<b>16.853.210</b>
2013	13.204.321	3.029.164	-----	61.757	4.273	-----	<b>16.299.515</b>
2014	13.394.283	3.095.813	-----	61.680	4.212	-----	<b>16.555.988</b>
2015	13.865.989	3.156.261	-----	61.301	3.797	-----	<b>17.087.348</b>
2016	14.347.031	3.186.613	-----	64.033	3.124	-----	<b>17.600.801</b>
<b>Medias mensuales 2017</b>							
enero	14.434.274	3.177.431	-----	59.874	2.595	-----	<b>17.674.175</b>
febrero	14.502.781	3.181.472	-----	61.385	2.618	-----	<b>17.748.255</b>
marzo	14.647.117	3.196.754	-----	63.485	2.650	-----	<b>17.910.007</b>
abril	14.841.054	3.214.007	-----	64.516	2.645	-----	<b>18.122.222</b>
mayo	15.048.625	3.229.086	-----	65.040	2.664	-----	<b>18.345.414</b>
junio	15.125.719	3.238.410	-----	66.323	2.654	-----	<b>18.433.107</b>
<b>julio</b>	<b>15.188.083</b>	<b>3.229.905</b>	-----	<b>68.684</b>	<b>2.658</b>	-----	<b>18.489.329</b>
agosto							
septiembre							
octubre							
noviembre							
diciembre							
<b>Media 2017</b>	<b>14.829.819</b>	<b>3.209.836</b>	-----	<b>64.210</b>	<b>2.641</b>	-----	<b>18.106.506</b>

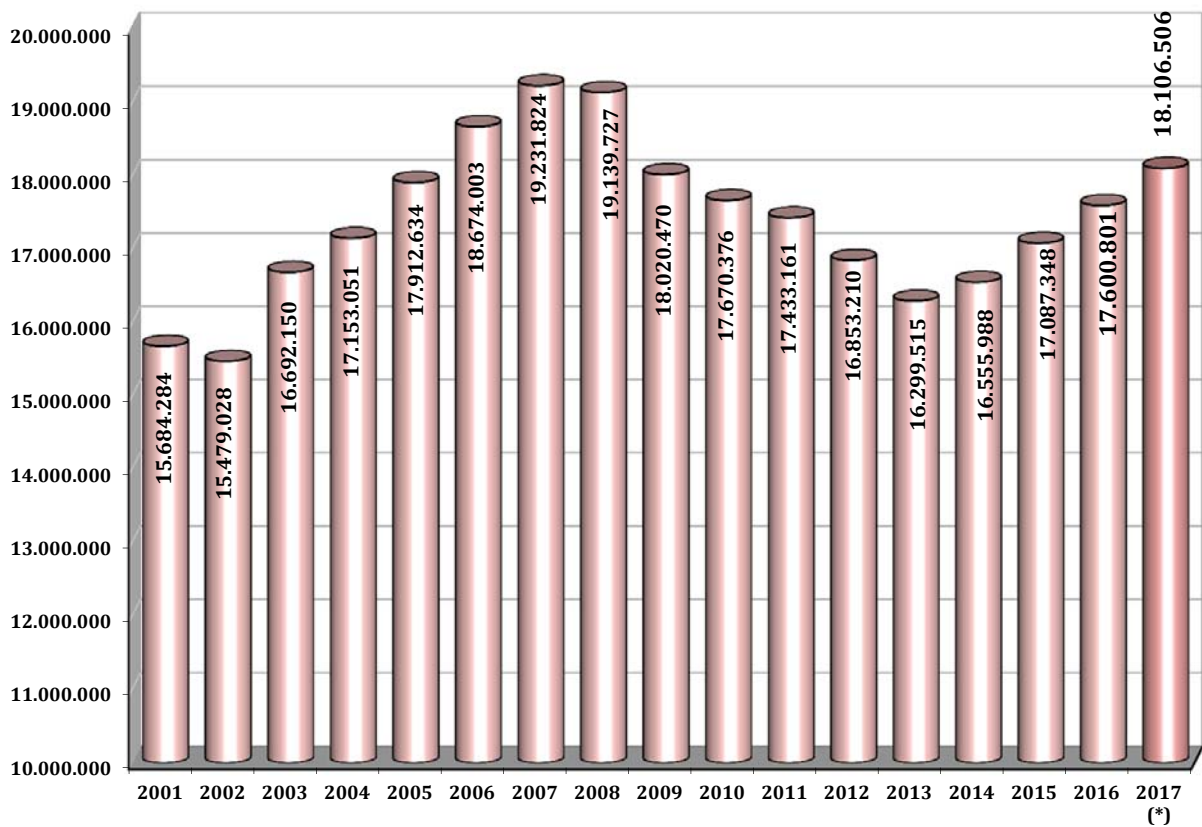


## EVOLUCIÓN DE LA AFILIACIÓN

### . MEDIAS MENSUALES MES DE JULIO



### . MEDIAS ANUALES



(\*) Media enero/julio

(\*)

**EVOLUCIÓN DE LA AFILIACIÓN MEDIA POR GÉNERO**

	HOMBRES		MUJERES		TOTAL	Variación Interanual en %		
	Número	% s/total	Número	% s/total		Hombres	Mujeres	Total
<b>SERIE HISTÓRICA DE LOS MESES DE JULIO</b>								
<b>2.007</b>	11.404.110	58,50%	8.088.940	41,50%	<b>19.493.050</b>	2,08	4,35	2,89
<b>2.008</b>	11.131.391	57,43%	8.250.832	42,57%	<b>19.382.223</b>	-2,39	2,00	-0,57
<b>2.009</b>	10.177.823	56,10%	7.965.731	43,90%	<b>18.143.554</b>	-8,57	-3,46	-6,39
<b>2.010</b>	9.893.673	55,43%	7.954.650	44,57%	<b>17.848.323</b>	-2,79	-0,14	-1,63
<b>2.011</b>	9.677.275	54,87%	7.960.077	45,13%	<b>17.637.352</b>	-2,19	0,07	-1,18
<b>2.012</b>	9.206.529	54,05%	7.826.209	45,95%	<b>17.032.738</b>	-4,86	-1,68	-3,43
<b>2.013</b>	8.876.146	54,03%	7.550.610	45,97%	<b>16.426.756</b>	-3,59	-3,52	-3,56
<b>2.014</b>	9.036.922	53,96%	7.710.181	46,04%	<b>16.747.103</b>	1,81	2,11	1,95
<b>2.015</b>								
enero	8.875.685	53,55%	7.699.628	46,45%	<b>16.575.312</b>	2,37	2,61	2,48
febrero	8.936.124	53,60%	7.736.098	46,40%	<b>16.672.222</b>	2,86	2,81	2,84
marzo	9.021.599	53,60%	7.811.202	46,40%	<b>16.832.801</b>	3,44	3,12	3,29
abril	9.114.264	53,59%	7.894.032	46,41%	<b>17.008.296</b>	3,84	3,16	3,52
mayo	9.239.362	53,65%	7.981.948	46,35%	<b>17.221.310</b>	3,88	3,21	3,57
junio	9.291.630	53,84%	7.964.765	46,16%	<b>17.256.395</b>	3,72	3,09	3,42
<b>julio</b>	<b>9.368.178</b>	<b>54,10%</b>	<b>7.947.010</b>	<b>45,90%</b>	<b>17.315.188</b>	<b>3,67</b>	<b>3,07</b>	<b>3,39</b>
agosto	9.298.858	54,12%	7.882.040	45,88%	<b>17.180.899</b>	3,47	2,87	3,19
septiembre	9.274.173	53,95%	7.915.641	46,05%	<b>17.189.815</b>	3,39	2,91	3,17
octubre	9.248.559	53,70%	7.972.908	46,30%	<b>17.221.467</b>	3,35	2,98	3,18
noviembre	9.255.016	53,74%	7.968.071	46,26%	<b>17.223.086</b>	3,34	2,95	3,16
diciembre	9.287.654	53,66%	8.020.746	46,34%	<b>17.308.400</b>	3,30	3,04	3,18
<b>2.016</b>								
enero	9.174.618	53,64%	7.929.739	46,36%	<b>17.104.357</b>	3,37	2,99	3,19
febrero	9.205.512	53,62%	7.962.200	46,38%	<b>17.167.712</b>	3,01	2,92	2,97
marzo	9.268.688	53,56%	8.037.110	46,44%	<b>17.305.798</b>	2,74	2,89	2,81
abril	9.352.343	53,55%	8.111.492	46,45%	<b>17.463.836</b>	2,61	2,75	2,68
mayo	9.462.769	53,58%	8.199.071	46,42%	<b>17.661.840</b>	2,42	2,72	2,56
junio	9.554.967	53,80%	8.205.304	46,20%	<b>17.760.271</b>	2,83	3,02	2,92
<b>julio</b>	<b>9.647.715</b>	<b>54,06%</b>	<b>8.197.276</b>	<b>45,94%</b>	<b>17.844.992</b>	<b>2,98</b>	<b>3,15</b>	<b>3,06</b>
agosto	9.577.712	54,11%	8.122.283	45,89%	<b>17.699.995</b>	3,00	3,05	3,02
septiembre	9.548.392	53,91%	8.163.629	46,09%	<b>17.712.021</b>	2,96	3,13	3,04
octubre	9.566.570	53,70%	8.246.786	46,30%	<b>17.813.356</b>	3,44	3,44	3,44
noviembre	9.546.541	53,69%	8.233.983	46,31%	<b>17.780.524</b>	3,15	3,34	3,24
diciembre	9.571.565	53,63%	8.277.490	46,37%	<b>17.849.055</b>	3,06	3,20	3,12
<b>2.017</b>								
enero	9.491.224	53,70%	8.182.950	46,30%	<b>17.674.175</b>	3,45	3,19	3,33
febrero	9.529.242	53,69%	8.219.013	46,31%	<b>17.748.255</b>	3,52	3,23	3,38
marzo	9.609.790	53,66%	8.300.216	46,34%	<b>17.910.007</b>	3,68	3,27	3,49
abril	9.713.794	53,60%	8.408.428	46,40%	<b>18.122.222</b>	3,86	3,66	3,77
mayo	9.842.957	53,65%	8.502.457	46,35%	<b>18.345.414</b>	4,02	3,70	3,87
junio	9.926.626	53,85%	8.506.480	46,15%	<b>18.433.107</b>	3,89	3,67	3,79
<b>julio</b>	<b>10.005.192</b>	<b>54,11%</b>	<b>8.484.137</b>	<b>45,89%</b>	<b>18.489.329</b>	<b>3,71</b>	<b>3,50</b>	<b>3,61</b>
agosto								
septiembre								
octubre								
noviembre								
diciembre								

## EVOLUCIÓN DE LA AFILIACIÓN MEDIA DE TRABAJADORES EXTRANJEROS

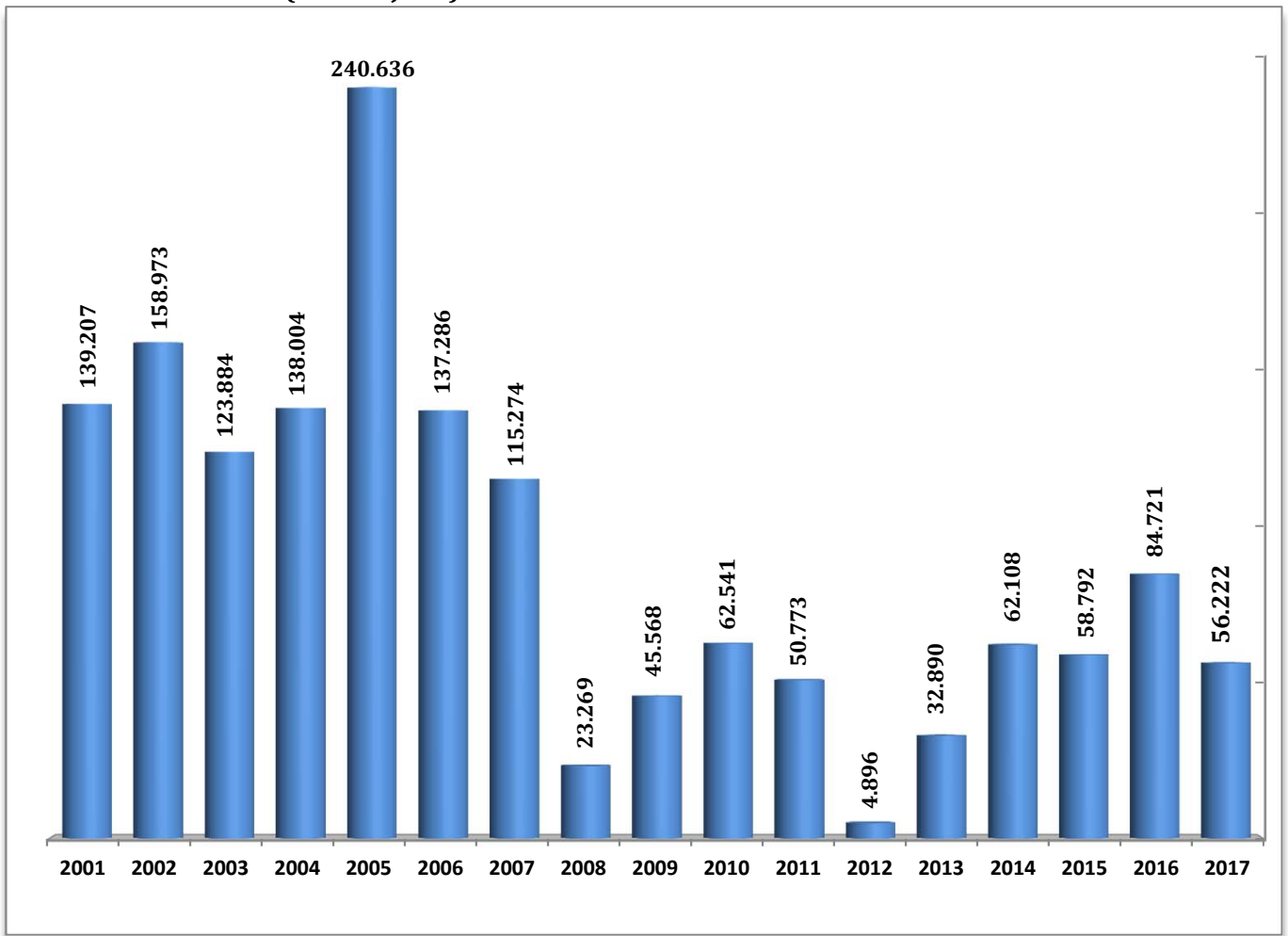
	General	Autónomos	Agrario	Mar	Carbón	Hogar	Total
<b>SERIE HISTÓRICA DE LOS MESES DE JULIO</b>							
<b>2.007</b>	1.540.963	201.379	142.335	5.170	681	157.777	<b>2.048.305</b>
<b>2.008</b>	1.569.672	237.774	171.120	5.741	664	166.909	<b>2.151.880</b>
<b>2.009</b>	1.325.531	205.178	223.362	5.598	707	174.501	<b>1.934.877</b>
<b>2.010</b>	1.282.766	200.489	228.195	5.463	670	182.574	<b>1.900.157</b>
<b>2.011</b>	1.220.571	208.837	230.281	5.399	623	184.050	<b>1.849.761</b>
<b>2.012</b>	1.528.708	217.836	----	5.128	519	12.742	<b>1.764.932</b>
<b>2.013</b>	1.403.226	224.541	----	4.823	312	----	<b>1.632.903</b>
<b>2.014</b>	1.356.792	239.095	----	4.584	293	----	<b>1.600.764</b>
<b>2.015</b>							
enero	1.271.672	240.614	----	3.511	259	----	<b>1.516.056</b>
febrero	1.282.695	241.696	----	3.712	266	----	<b>1.528.369</b>
marzo	1.313.087	245.854	----	4.132	270	----	<b>1.563.343</b>
abril	1.352.992	250.362	----	4.254	275	----	<b>1.607.883</b>
mayo	1.403.860	254.717	----	4.371	268	----	<b>1.663.217</b>
junio	1.404.809	258.442	----	4.589	258	----	<b>1.668.099</b>
<b>julio</b>	<b>1.396.251</b>	<b>259.730</b>	----	<b>4.756</b>	<b>257</b>	----	<b>1.660.994</b>
agosto	1.379.042	259.529	----	4.812	262	----	<b>1.643.645</b>
septiembre	1.380.188	260.679	----	4.754	253	----	<b>1.645.874</b>
octubre	1.367.404	261.497	----	4.493	250	----	<b>1.633.644</b>
noviembre	1.355.586	261.462	----	4.163	247	----	<b>1.621.458</b>
diciembre	1.362.610	261.613	----	3.370	245	----	<b>1.627.838</b>
<b>2.016</b>							
enero	1.337.039	260.022	----	3.521	239	----	<b>1.600.822</b>
febrero	1.347.171	261.518	----	3.753	239	----	<b>1.612.681</b>
marzo	1.373.140	265.537	----	4.150	238	----	<b>1.643.064</b>
abril	1.408.690	269.823	----	4.344	234	----	<b>1.683.092</b>
mayo	1.452.567	273.680	----	4.541	230	----	<b>1.731.018</b>
junio	1.465.964	276.989	----	4.620	228	----	<b>1.747.801</b>
<b>julio</b>	<b>1.464.525</b>	<b>277.581</b>	----	<b>4.783</b>	<b>225</b>	----	<b>1.747.114</b>
agosto	1.445.398	277.009	----	4.936	212	----	<b>1.727.555</b>
septiembre	1.444.000	278.035	----	4.787	212	----	<b>1.727.034</b>
octubre	1.450.065	278.787	----	4.568	206	----	<b>1.733.626</b>
noviembre	1.422.070	278.351	----	4.298	201	----	<b>1.704.921</b>
diciembre	1.429.728	278.567	----	3.363	199	----	<b>1.711.858</b>
<b>2.017</b>							
enero	1.406.595	277.304	----	3.519	166	----	<b>1.687.585</b>
febrero	1.418.765	279.504	----	3.816	163	----	<b>1.702.248</b>
marzo	1.451.212	284.077	----	4.270	161	----	<b>1.739.720</b>
abril	1.503.767	289.400	----	4.547	158	----	<b>1.797.872</b>
mayo	1.562.600	294.174	----	4.668	150	----	<b>1.861.591</b>
junio	1.572.877	297.601	----	4.789	146	----	<b>1.875.413</b>
<b>julio</b>	<b>1.567.067</b>	<b>298.184</b>	----	<b>4.995</b>	<b>150</b>	----	<b>1.870.397</b>
agosto							
septiembre							
octubre							
noviembre							
diciembre							

**EVOLUCIÓN DE LA AFILIACIÓN MEDIA  
TOTAL SISTEMA**

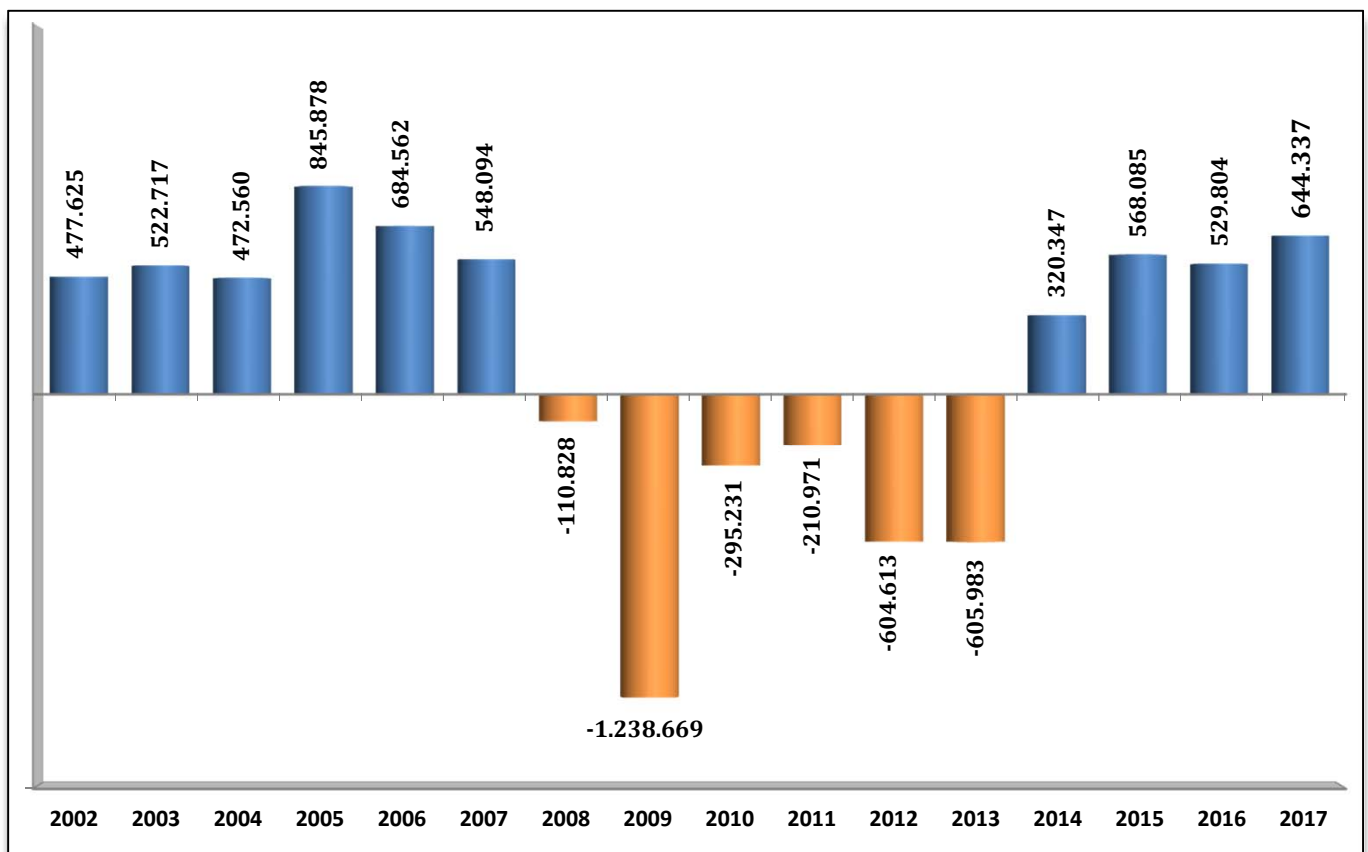
	TRABAJADORES EN ALTA	VARIACIÓN MENSUAL		VARIACION ANUAL	
		ABSOLUTA	RELATIVA	ABSOLUTA	RELATIVA
<b>SERIE HISTÓRICA DE LOS MESES DE JULIO</b>					
<b>2001</b>	15.941.614	139.207	0,88		
<b>2002</b>	16.419.239	158.973	0,98	477.625	3,00
<b>2003</b>	16.941.956	123.884	0,74	522.717	3,18
<b>2004</b>	17.414.516	138.004	0,80	472.560	2,79
<b>2005</b>	18.260.394	240.636	1,34	845.878	4,86
<b>2006</b>	18.944.956	137.286	0,73	684.562	3,75
<b>2007</b>	19.493.050	115.274	0,59	548.094	2,89
<b>2008</b>	19.382.223	23.269	0,12	-110.828	-0,57
<b>2009</b>	18.143.554	45.568	0,25	-1.238.669	-6,39
<b>2010</b>	17.848.323	62.541	0,35	-295.231	-1,63
<b>2011</b>	17.637.352	50.773	0,29	-210.971	-1,18
<b>2012</b>	17.032.738	4.896	0,03	-604.613	-3,43
<b>2013</b>	16.426.756	32.890	0,20	-605.983	-3,56
<b>2014</b>	16.747.103	62.108	0,37	320.347	1,95
<b>2015</b>					
Enero	16.575.312	-199.902	-1,19	401.703	2,48
febrero	16.672.222	96.909	0,58	459.918	2,84
marzo	16.832.801	160.579	0,96	536.512	3,29
abril	17.008.296	175.495	1,04	578.243	3,52
mayo	17.221.310	213.015	1,25	592.937	3,57
junio	17.256.395	35.085	0,20	571.400	3,42
<b>julio</b>	<b>17.315.188</b>	<b>58.792</b>	<b>0,34</b>	<b>568.085</b>	<b>3,39</b>
agosto	17.180.899	-134.289	-0,78	531.378	3,19
septiembre	17.189.815	8.916	0,05	528.112	3,17
octubre	17.221.467	31.652	0,18	530.947	3,18
noviembre	17.223.086	1.620	0,01	527.335	3,16
diciembre	17.308.400	85.314	0,50	533.186	3,18
<b>2016</b>					
enero	17.104.357	-204.043	-1,18	529.045	3,19
febrero	17.167.712	63.355	0,37	495.490	2,97
marzo	17.305.798	138.086	0,80	472.998	2,81
abril	17.463.836	158.038	0,91	455.540	2,68
mayo	17.661.840	198.004	1,13	440.529	2,56
junio	17.760.271	98.432	0,56	503.876	2,92
<b>julio</b>	<b>17.844.992</b>	<b>84.721</b>	<b>0,48</b>	<b>529.804</b>	<b>3,06</b>
agosto	17.699.995	-144.997	-0,81	519.096	3,02
septiembre	17.712.021	12.025	0,07	522.206	3,04
octubre	17.813.356	101.335	0,57	591.889	3,44
noviembre	17.780.524	-32.832	-0,18	557.437	3,24
diciembre	17.849.055	68.531	0,39	540.655	3,12
<b>2017</b>					
enero	17.674.175	-174.880	-0,98	569.817	3,33
febrero	17.748.255	74.080	0,42	580.543	3,38
marzo	17.910.007	161.752	0,91	604.209	3,49
abril	18.122.222	212.216	1,18	658.387	3,77
mayo	18.345.414	223.192	1,23	683.575	3,87
junio	18.433.107	87.692	0,48	672.835	3,79
<b>julio</b>	<b>18.489.329</b>	<b>56.222</b>	<b>0,31</b>	<b>644.337</b>	<b>3,61</b>
agosto					
septiembre					
octubre					
noviembre					
diciembre					

## EVOLUCIÓN DE LA AFILIACIÓN MEDIA

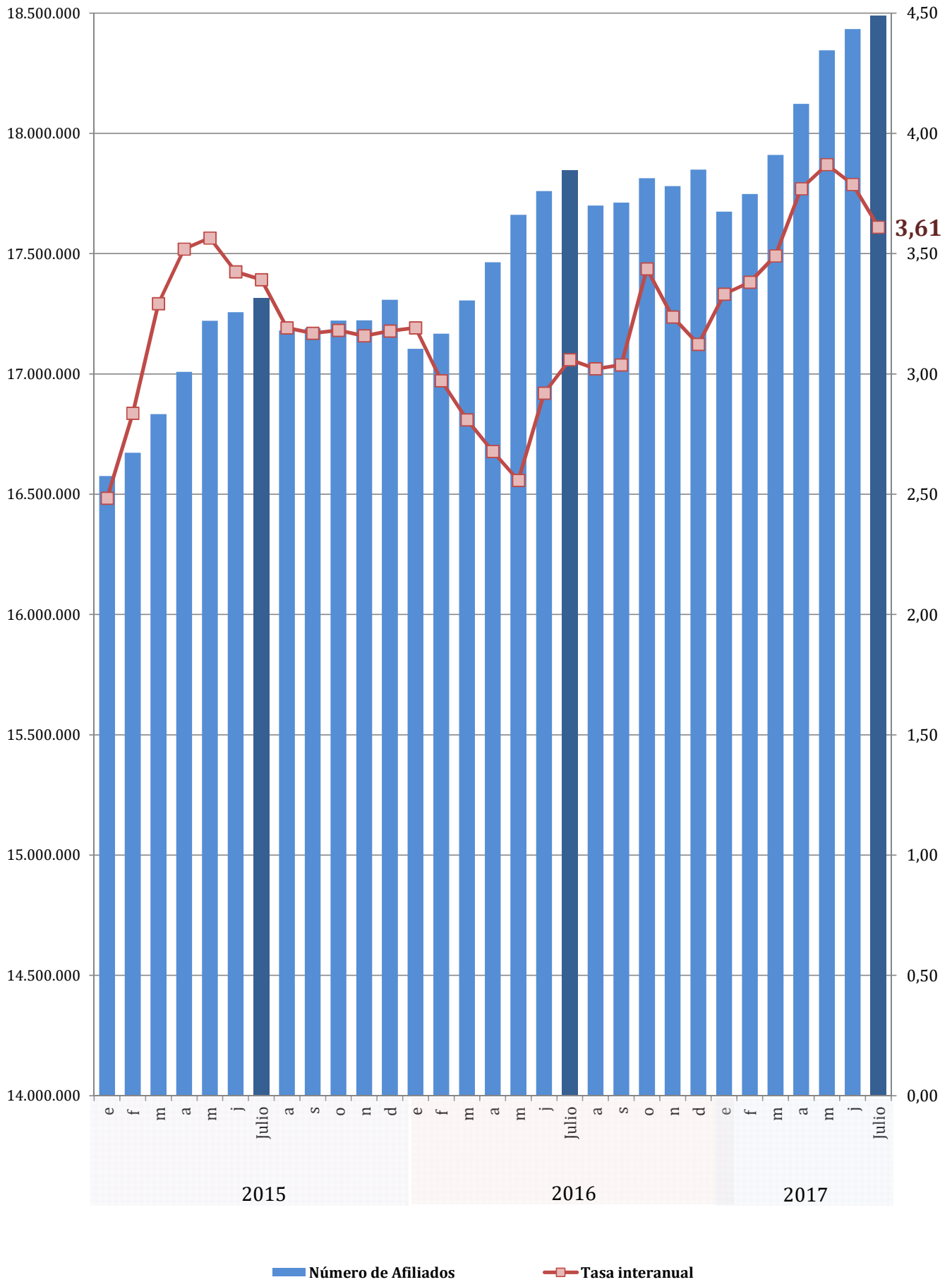
### . VARIACIÓN MENSUAL (mes de julio)



### . VARIACIÓN ANUAL (mes de julio)



## EVOLUCIÓN DEL NÚMERO DE AFILIADOS Y DE LA TASA INTERANUAL



**EVOLUCIÓN DE LA AFILIACIÓN MEDIA  
RÉGIMEN GENERAL**

	TRABAJADORES EN ALTA	VARIACIÓN MENSUAL		VARIACION ANUAL	
		ABSOLUTA	RELATIVA	ABSOLUTA	RELATIVA
<b>SERIE HISTÓRICA DE LOS MESES DE JULIO</b>					
<b>2001</b>	11.944.502	139.753	1,18		
<b>2002</b>	12.358.933	157.640	1,29	414.430	3,47
<b>2003</b>	12.791.116	131.377	1,04	432.183	3,50
<b>2004</b>	13.215.851	156.234	1,20	424.735	3,32
<b>2005</b>	13.858.257	197.606	1,45	642.407	4,86
<b>2006</b>	14.495.943	152.838	1,07	637.686	4,60
<b>2007</b>	15.039.453	119.728	0,80	543.510	3,75
<b>2008</b>	14.892.684	43.180	0,29	-146.769	-0,98
<b>2009</b>	13.774.420	80.773	0,59	-1.118.264	-7,51
<b>2010</b>	13.553.424	94.052	0,70	-220.996	-1,60
<b>2011</b>	13.369.446	82.534	0,62	-183.978	-1,36
<b>2012</b>	13.875.453	112.004	0,81	506.007	3,78
<b>2013</b>	13.310.852	26.795	0,20	-588.052	-4,23
<b>2014</b>	13.558.819	56.507	0,42	247.967	1,86
<b>2015</b>					
enero	13.399.304	-187.213	-1,38	326.995	2,50
febrero	13.495.187	95.883	0,72	388.899	2,97
marzo	13.637.233	142.047	1,05	465.207	3,53
abril	13.791.850	154.616	1,13	508.582	3,83
mayo	13.987.730	195.880	1,42	525.586	3,90
junio	14.008.728	20.999	0,15	506.417	3,75
<b>julio</b>	<b>14.068.575</b>	<b>59.847</b>	<b>0,43</b>	<b>509.756</b>	<b>3,76</b>
agosto	13.947.588	-120.988	-0,86	476.803	3,54
septiembre	13.956.686	9.098	0,07	476.565	3,54
octubre	13.990.332	33.646	0,24	485.370	3,59
noviembre	13.992.649	2.317	0,02	482.630	3,57
diciembre	14.079.175	86.527	0,62	492.658	3,63
<b>2016</b>					
enero	13.892.446	-186.729	-1,33	493.142	3,68
febrero	13.950.613	58.167	0,42	455.426	3,37
marzo	14.070.204	119.591	0,86	432.970	3,17
abril	14.212.846	142.642	1,01	420.996	3,05
mayo	14.396.508	183.662	1,29	408.779	2,92
junio	14.482.695	86.187	0,60	473.967	3,38
<b>julio</b>	<b>14.568.947</b>	<b>86.252</b>	<b>0,60</b>	<b>500.372</b>	<b>3,56</b>
agosto	14.436.705	-132.243	-0,91	489.117	3,51
septiembre	14.450.629	13.924	0,10	493.943	3,54
octubre	14.551.149	100.520	0,70	560.817	4,01
noviembre	14.519.796	-31.353	-0,22	527.147	3,77
diciembre	14.591.908	72.112	0,50	512.733	3,64
<b>2017</b>					
enero	14.434.274	-157.634	-1,08	541.828	3,90
febrero	14.502.781	68.506	0,47	552.168	3,96
marzo	14.647.117	144.337	1,00	576.914	4,10
abril	14.841.054	193.937	1,32	628.208	4,42
mayo	15.048.625	207.571	1,40	652.116	4,53
junio	15.125.719	77.094	0,51	643.024	4,44
<b>julio</b>	<b>15.188.083</b>	<b>62.364</b>	<b>0,41</b>	<b>619.135</b>	<b>4,25</b>
agosto					
septiembre					
octubre					
noviembre					
diciembre					

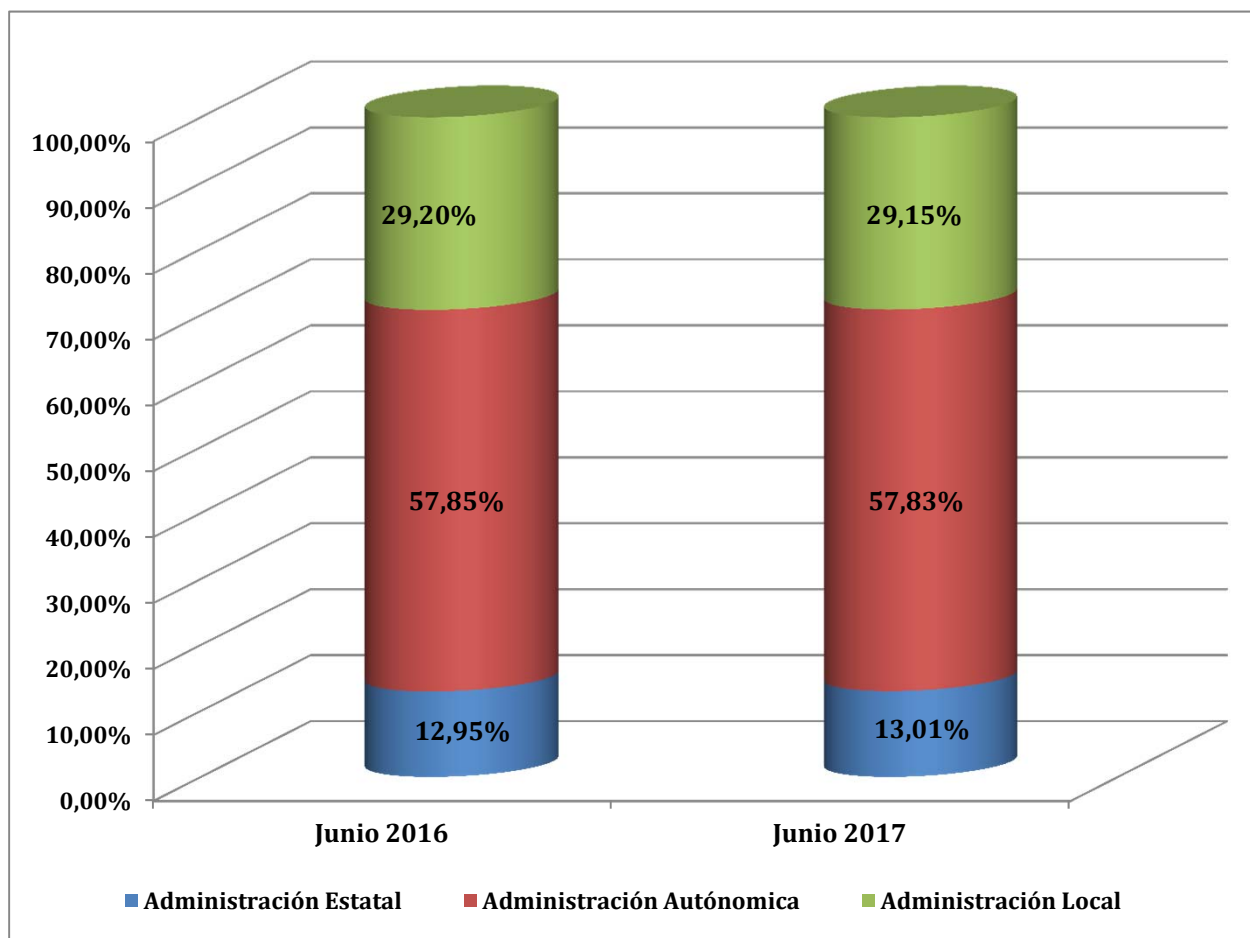
**REGIMEN GENERAL**  
**AFILIACIÓN POR SECTORES DE ACTIVIDAD**

SECTOR ACTIVIDAD	Julio 2017	Variación mensual		Variación anual	
		Absoluta	%	Absoluta	%
Agricultura, Ganadería, Caza, Selvicultura y Pesca	66.556	1.530	2,35%	3.236	5,11%
Industrias Extractivas	18.760	67	0,36%	214	1,16%
Industria Manufacturera	1.782.051	13.896	0,79%	62.289	3,62%
Suministro de Energía Eléctrica, Gas, Vapor y Aire Acondicionado	36.779	543	1,50%	412	1,13%
Suministro de Agua, Actividades de Saneamiento, Gestión de Residuos y Descontaminación	143.062	4.930	3,57%	3.425	2,45%
Construcción	767.553	4.135	0,54%	61.904	8,77%
Comercio; Reparación de Vehículos de Motor y Motocicletas	2.414.355	44.388	1,87%	84.601	3,63%
Transporte y Almacenamiento	673.245	1.157	0,17%	39.849	6,29%
Hostelería	1.384.477	39.253	2,92%	80.046	6,14%
Información y Comunicaciones	435.343	3.584	0,83%	23.011	5,58%
Actividades Financieras y de Seguros	323.366	796	0,25%	-1.815	-0,56%
Actividades Inmobiliarias	89.186	933	1,06%	4.910	5,83%
Actividades Profesionales Científicas y Técnicas	705.709	1.080	0,15%	30.447	4,51%
Actividades Administrativas y Servicios Auxiliares	1.279.821	21.839	1,74%	72.180	5,98%
Administración Pública y Defensa; Seguridad Social Obligatoria	1.065.276	2.785	0,26%	41.129	4,02%
Educación	723.561	-93.349	-11,43%	38.923	5,69%
Actividades Sanitarias y Servicios Sociales	1.481.909	50.584	3,53%	50.347	3,52%
Actividades Artísticas, Recreativas y de Entretenimiento	252.989	7.961	3,25%	14.982	6,29%
Otros Servicios	323.605	2.293	0,71%	7.536	2,38%
Actividades de los Hogares como Empleadores de Personal Doméstico y Productores de Bienes y Servicios para uso Propio	47.552	2.511	5,57%	-738	-1,53%
Actividades de Organizaciones y Organismo Extraterritoriales	3.282	4	0,11%	104	3,26%
<b>TOTAL (sin S.E. Agrario ni S.E. Hogar)</b>	<b>14.018.434</b>	<b>110.919</b>	<b>0,80%</b>	<b>616.993</b>	<b>4,60%</b>
S.E. AGRARIO	744.293	-45.378	-5,75%	6.353	0,86%
S.E. HOGAR	425.355	-3.178	-0,74%	-4.211	-0,98%
<b>TOTAL RÉGIMEN GENERAL</b>	<b>15.188.083</b>	<b>62.364</b>	<b>0,41%</b>	<b>619.135</b>	<b>4,25%</b>



**NÚMERO MEDIO DE AFILIADOS EN ALTA EN INVENTARIOS DE ENTES DE ADMINISTRACIONES PÚBLICAS POR ACTIVIDAD ECONÓMICA (CNAE 2009)**

	jun-16	jun-17	Diferencia	
			Absoluta	en %
Administración Estatal	297.878	309.327	11.449	3,84%
Administración Autónoma	1.330.454	1.374.844	44.390	3,34%
Administración Local	671.563	693.039	21.475	3,20%
<b>Total Administración</b>	<b>2.299.896</b>	<b>2.377.210</b>	<b>77.314</b>	<b>3,36%</b>



**EVOLUCIÓN DE LA AFILIACIÓN MEDIA  
RÉGIMEN ESPECIAL DE TRABAJADORES AUTÓNOMOS**

	TRABAJADORES EN ALTA	VARIACIÓN MENSUAL		VARIACION ANUAL	
		ABSOLUTA	RELATIVA	ABSOLUTA	RELATIVA
<b>SERIE HISTÓRICA DE LOS MESES DE JULIO</b>					
<b>2001</b>	2.620.887	5.221	0,20		
<b>2002</b>	2.670.593	6.105	0,23	49.706	1,90
<b>2003</b>	2.747.871	8.244	0,30	77.278	2,89
<b>2004</b>	2.857.506	8.145	0,29	109.636	3,99
<b>2005</b>	2.950.786	5.869	0,20	93.279	3,26
<b>2006</b>	3.033.440	4.982	0,16	82.654	2,80
<b>2007</b>	3.141.185	8.677	0,28	107.745	3,55
<b>2008</b>	3.399.627	-9.896	-0,29	258.443	8,23
<b>2009</b>	3.218.678	-13.472	-0,42	-180.949	-5,32
<b>2010</b>	3.140.330	-5.320	-0,17	-78.348	-2,43
<b>2011</b>	3.105.845	-4.770	-0,15	-34.485	-1,10
<b>2012</b>	3.064.843	-3.965	-0,13	-41.003	-1,32
<b>2013</b>	3.046.644	4.369	0,14	-18.198	-0,59
<b>2014</b>	3.119.433	3.685	0,12	72.788	2,39
<b>2015</b>					
enero	3.114.389	-11.417	-0,37	75.608	2,49
febrero	3.114.852	463	0,01	72.612	2,39
marzo	3.131.629	16.777	0,54	72.664	2,38
abril	3.151.593	19.964	0,64	70.683	2,29
mayo	3.168.371	16.778	0,53	68.139	2,20
junio	3.181.086	12.715	0,40	65.338	2,10
<b>julio</b>	<b>3.178.352</b>	<b>-2.734</b>	<b>-0,09</b>	<b>58.920</b>	<b>1,89</b>
agosto	3.164.675	-13.677	-0,43	54.809	1,76
septiembre	3.165.396	721	0,02	51.171	1,64
octubre	3.165.562	166	0,01	46.029	1,48
noviembre	3.166.188	626	0,02	46.136	1,48
diciembre	3.167.999	1.811	0,06	42.193	1,35
<b>2016</b>					
enero	3.149.472	-18.527	-0,58	35.083	1,13
febrero	3.153.066	3.593	0,11	38.214	1,23
marzo	3.169.296	16.230	0,51	37.667	1,20
abril	3.184.134	14.839	0,47	32.541	1,03
mayo	3.198.148	14.014	0,44	29.777	0,94
junio	3.209.379	11.230	0,35	28.293	0,89
<b>julio</b>	<b>3.205.027</b>	<b>-4.351</b>	<b>-0,14</b>	<b>26.675</b>	<b>0,84</b>
agosto	3.191.697	-13.330	-0,42	27.022	0,85
septiembre	3.191.839	142	0,00	26.443	0,84
octubre	3.194.260	2.421	0,08	28.698	0,91
noviembre	3.193.893	-366	-0,01	27.706	0,88
diciembre	3.194.210	316	0,01	26.211	0,83
<b>2017</b>					
enero	3.177.431	-16.778	-0,53	27.959	0,89
febrero	3.181.472	4.041	0,13	28.407	0,90
marzo	3.196.754	15.282	0,48	27.459	0,87
abril	3.214.007	17.253	0,54	29.873	0,94
mayo	3.229.086	15.079	0,47	30.938	0,97
junio	3.238.410	9.324	0,29	29.032	0,90
<b>julio</b>	<b>3.229.905</b>	<b>-8.506</b>	<b>-0,26</b>	<b>24.877</b>	<b>0,78</b>
agosto					
septiembre					
octubre					
noviembre					
diciembre					

## REGIMEN ESPECIAL DE TRABAJADORES AUTÓNOMOS

### AFILIACIÓN POR SECTORES DE ACTIVIDAD

SECTOR ACTIVIDAD	Julio 2017	Variación intermensual		Variación interanual	
		Absoluta	%	Absoluta	%
Agricultura, Ganadería, Caza, Selvicultura y Pesca	266.673	-683	-0,26%	-101	-0,04%
Industrias Extractivas	1.578	-2	-0,10%	-33	-2,05%
Industria Manufacturera	232.001	-427	-0,18%	877	0,38%
Suministro de Energía Eléctrica, Gas, Vapor y Aire Acondicionado	1.547	7	0,43%	76	5,17%
Suministro de Agua, Actividades de Saneamiento, Gestión de Residuos y Descontaminación	2.432	-5	-0,19%	38	1,60%
Construcción	371.098	-55	-0,01%	5.126	1,40%
Comercio; Reparación de Vehículos de Motor y Motocicletas	810.610	-1.684	-0,21%	-7.038	-0,86%
Transporte y Almacenamiento	198.011	-59	-0,03%	1.935	0,99%
Hostelería	334.313	1.745	0,52%	-848	-0,25%
Información y Comunicaciones	59.945	-274	-0,45%	1.380	2,36%
Actividades Financieras y de Seguros	58.520	-239	-0,41%	477	0,82%
Actividades Inmobiliarias	41.750	255	0,61%	3.200	8,30%
Actividades Profesionales Científicas y Técnicas	269.835	-1.176	-0,43%	7.902	3,02%
Actividades Administrativas y Servicios Auxiliares	127.233	35	0,03%	1.688	1,34%
Administración Pública y Defensa; Seguridad Social Obligatoria	837	-8	-0,90%	94	12,65%
Educación	79.475	-4.848	-5,75%	2.535	3,29%
Actividades Sanitarias y Servicios Sociales	107.264	-721	-0,67%	3.823	3,70%
Actividades Artísticas, Recreativas y de Entretenimiento	64.416	168	0,26%	2.515	4,06%
Otros Servicios	201.732	-534	-0,26%	1.227	0,61%
Actividades de los Hogares como Empleadores de Personal Doméstico y Productores de Bienes y Servicios para uso Propio	429	-2	-0,51%	-29	-6,35%
Actividades de Organizaciones y Organismo Extraterritoriales	204	0	0,12%	34	20,26%
<b>TOTAL</b>	<b>3.229.905</b>	<b>-8.506</b>	<b>-0,26%</b>	<b>24.877</b>	<b>0,78%</b>

**EVOLUCIÓN DE LA AFILIACIÓN MEDIA  
RÉGIMEN ESPECIAL DE TRABAJADORES DEL MAR**

	TRABAJADORES EN ALTA	VARIACIÓN MENSUAL		VARIACION ANUAL	
		ABSOLUTA	RELATIVA	ABSOLUTA	RELATIVA
<b>SERIE HISTÓRICA DE LOS MESES DE JULIO</b>					
<b>2001</b>	80.941	1.533	1,93		
<b>2002</b>	79.065	1.358	1,75	-1.876	-2,32
<b>2003</b>	78.488	932	1,20	-577	-0,73
<b>2004</b>	77.556	1.024	1,34	-933	-1,19
<b>2005</b>	75.946	1.135	1,52	-1.610	-2,08
<b>2006</b>	74.616	1.141	1,55	-1.330	-1,75
<b>2007</b>	73.778	1.197	1,65	-838	-1,12
<b>2008</b>	72.799	3.863	5,60	-978	-1,33
<b>2009</b>	69.968	1.658	2,43	-2.831	-3,89
<b>2010</b>	67.800	1.797	2,72	-2.168	-3,10
<b>2011</b>	66.170	1.472	2,28	-1.630	-2,40
<b>2012</b>	64.792	1.527	2,41	-1.378	-2,08
<b>2013</b>	64.994	1.576	2,49	201	0,31
<b>2014</b>	64.589	1.947	3,11	-405	-0,62
<b>2015</b>					
enero	57.669	-1.172	-1,99	-499	-0,86
febrero	58.213	544	0,94	-1.219	-2,05
marzo	60.034	1.821	3,13	-989	-1,62
abril	60.994	960	1,60	-641	-1,04
mayo	61.380	385	0,63	-385	-0,62
junio	62.828	1.449	2,36	186	0,30
<b>julio</b>	<b>64.491</b>	<b>1.663</b>	<b>2,65</b>	<b>-98</b>	<b>-0,15</b>
agosto	64.843	352	0,55	138	0,21
septiembre	63.965	-878	-1,35	745	1,18
octubre	61.889	-2.076	-3,25	-41	-0,07
noviembre	60.585	-1.304	-2,11	-1.007	-1,64
diciembre	57.599	-2.986	-4,93	-1.241	-2,11
<b>2016</b>					
enero	58.891	1.292	2,24	1.223	2,12
febrero	60.481	1.589	2,70	2.268	3,90
marzo	62.826	2.345	3,88	2.792	4,65
abril	63.515	689	1,10	2.521	4,13
mayo	63.898	383	0,60	2.518	4,10
junio	64.981	1.083	1,70	2.153	3,43
<b>julio</b>	<b>67.915</b>	<b>2.934</b>	<b>4,52</b>	<b>3.424</b>	<b>5,31</b>
agosto	68.695	780	1,15	3.852	5,94
septiembre	66.725	-1.970	-2,87	2.760	4,31
octubre	65.155	-1.570	-2,35	3.266	5,28
noviembre	64.082	-1.072	-1,65	3.497	5,77
diciembre	60.220	-3.862	-6,03	2.621	4,55
<b>2017</b>					
enero	59.874	-347	-0,58	982	1,67
febrero	61.385	1.511	2,52	904	1,49
marzo	63.485	2.100	3,42	659	1,05
abril	64.516	1.031	1,62	1.001	1,58
mayo	65.040	524	0,81	1.142	1,79
junio	66.323	1.284	1,97	1.343	2,07
<b>julio</b>	<b>68.684</b>	<b>2.360</b>	<b>3,56</b>	<b>769</b>	<b>1,13</b>
agosto					
septiembre					
octubre					
noviembre					
diciembre					

**EVOLUCIÓN DE LA AFILIACIÓN MEDIA  
RÉGIMEN ESPECIAL DE LA MINERÍA DEL CARBÓN**

	TRABAJADORES EN ALTA	VARIACIÓN MENSUAL		VARIACION ANUAL	
		ABSOLUTA	RELATIVA	ABSOLUTA	RELATIVA
<b>SERIE HISTÓRICA DE LOS MESES DE JULIO</b>					
<b>2001</b>	16.664	-100	-0,60		
<b>2002</b>	14.895	-18	-0,12	-1.769	-10,61
<b>2003</b>	13.485	-84	-0,62	-1.410	-9,47
<b>2004</b>	11.986	-89	-0,73	-1.499	-11,11
<b>2005</b>	10.531	-105	-0,99	-1.456	-12,14
<b>2006</b>	9.439	-141	-1,47	-1.092	-10,37
<b>2007</b>	8.667	-33	-0,38	-771	-8,17
<b>2008</b>	8.063	75	0,94	-604	-6,97
<b>2009</b>	7.397	-70	-0,93	-666	-8,26
<b>2010</b>	6.775	-67	-0,97	-622	-8,41
<b>2011</b>	6.085	16	0,26	-689	-10,18
<b>2012</b>	4.199	-149	-3,43	-1.886	-30,99
<b>2013</b>	4.265	151	3,66	66	1,58
<b>2014</b>	4.262	-31	-0,73	-3	-0,07
<b>2015</b>					
enero	3.951	-100	-2,46	-402	-9,23
febrero	3.970	20	0,49	-374	-8,62
marzo	3.904	-66	-1,66	-370	-8,65
abril	3.859	-46	-1,17	-381	-8,99
mayo	3.830	-29	-0,76	-403	-9,51
junio	3.753	-77	-2,00	-541	-12,59
<b>julio</b>	<b>3.769</b>	<b>16</b>	<b>0,42</b>	<b>-493</b>	<b>-11,58</b>
agosto	3.793	24	0,63	-372	-8,92
septiembre	3.768	-25	-0,66	-370	-8,93
octubre	3.684	-84	-2,23	-412	-10,05
noviembre	3.665	-19	-0,51	-424	-10,36
diciembre	3.626	-39	-1,05	-424	-10,47
<b>2016</b>					
enero	3.548	-79	-2,17	-403	-10,20
febrero	3.553	5	0,15	-417	-10,51
marzo	3.473	-80	-2,25	-432	-11,05
abril	3.340	-133	-3,82	-519	-13,44
mayo	3.285	-55	-1,64	-544	-14,21
junio	3.217	-69	-2,09	-536	-14,29
<b>julio</b>	<b>3.102</b>	<b>-114</b>	<b>-3,55</b>	<b>-667</b>	<b>-17,69</b>
agosto	2.899	-204	-6,57	-894	-23,57
septiembre	2.828	-70	-2,42	-939	-24,93
octubre	2.792	-36	-1,28	-891	-24,19
noviembre	2.752	-40	-1,43	-913	-24,90
diciembre	2.717	-36	-1,30	-910	-25,09
<b>2017</b>					
enero	2.595	-121	-4,46	-952	-26,85
febrero	2.618	22	0,86	-935	-26,32
marzo	2.650	33	1,25	-823	-23,69
abril	2.645	-5	-0,19	-695	-20,80
mayo	2.664	18	0,70	-622	-18,93
junio	2.654	-10	-0,36	-563	-17,49
<b>julio</b>	<b>2.658</b>	<b>4</b>	<b>0,15</b>	<b>-444</b>	<b>-14,32</b>
agosto					
septiembre					
octubre					
noviembre					
diciembre					

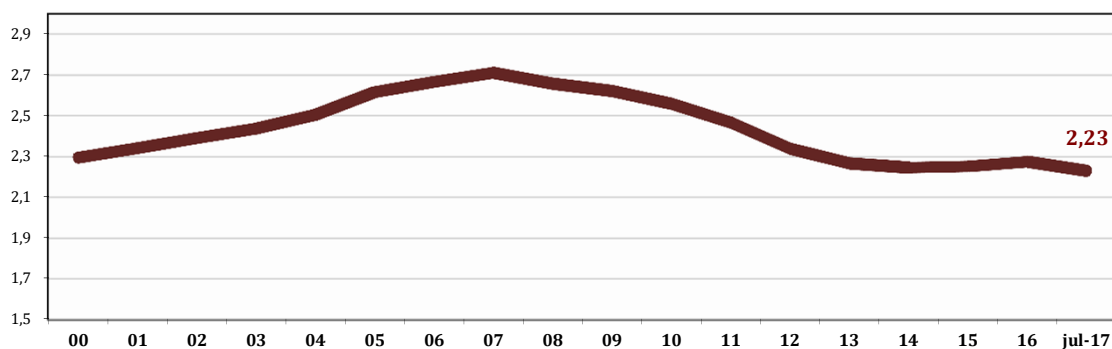
## EVOLUCIÓN AFILIADOS/PENSIONISTAS

	AFILIADOS OCUPADOS	AFILIADOS EN DESEMPLEO	TOTAL AFILIADOS	PENSIONISTAS	RELACION AFIL./PENS
dic-88	11.776.913	1.096.003	12.872.916	5.507.151	2,34
dic-89	12.304.350	1.094.136	13.398.486	5.636.359	2,38
dic-90	12.587.744	1.310.779	13.898.523	5.773.170	2,41
dic-91	12.614.031	1.532.417	14.146.448	5.913.691	2,39
dic-92	12.234.096	1.607.685	13.841.781	6.054.084	2,29
dic-93	11.916.436	1.736.397	13.652.833	6.268.105	2,18
dic-94	12.109.602	1.410.066	13.519.668	6.391.427	2,12
dic-95	12.300.791	1.194.809	13.495.600	6.516.282	2,07
dic-96	12.534.661	1.152.362	13.687.023	6.636.497	2,06
dic-97	13.029.432	1.034.695	14.064.127	6.740.378	2,09
dic-98	13.816.294	914.356	14.730.650	6.846.595	2,15
dic-99	14.578.326	853.664	15.431.990	6.932.804	2,23
dic-00	15.236.218	863.763	16.099.981	7.017.233	2,29
dic-01	15.748.752	920.661	16.669.413	7.121.087	2,34
dic-02	16.188.390	1.000.967	17.189.357	7.190.919	2,39
dic-03	16.589.561	1.073.834	17.663.395	7.247.856	2,44
dic-04	17.161.920	1.121.015	18.282.935	7.300.329	2,50
dic-05	18.156.182	1.169.636	19.325.818	7.388.500	2,62
dic-06	18.770.259	1.209.077	19.979.336	7.494.385	2,67
dic-07	19.195.755	1.367.463	20.563.218	7.586.574	2,71
dic-08	18.305.613	2.156.051	20.461.664	7.700.749	2,66
dic-09	17.640.018	2.874.522	20.514.540	7.826.416	2,62
dic-10	17.478.095	2.858.314	20.336.409	7.948.463	2,56
dic-11	17.111.792	2.770.164	19.881.956	8.061.785	2,47
dic-12	16.332.488	2.798.733	19.131.221	8.182.112	2,34
dic-13	16.258.042	2.592.428	18.850.470	8.315.826	2,27
dic-14	16.651.884	2.280.749	18.932.633	8.428.617	2,25
dic-15	17.180.590	1.982.624	19.163.214	8.508.482	2,25
dic-16	17.741.897	1.842.758	19.584.655	8.609.085	2,27
jul-17 (1)	18.276.939	1.018.278	19.295.217	8.652.057	2,23

(1) Dato provisional al referirse los afiliados en desempleo al mes de junio de 2017

Los datos de afiliados ocupados corresponden al último día de cada mes (no son medios como en las estadísticas anteriores), debido a la antigüedad de la serie cuando no se disponía de datos medios y a fin de que se puedan realizar comparaciones homogéneas

Datos a diciembre de cada año



**AFILIACIÓN POR PROVINCIAS Y CC.AA. JULIO 2017**

	GENERAL (1)	AUTÓNOMOS	MAR	CARBON	TOTAL SISTEMA
Almería	205.567	57.730	1.132	0	264.429
Cádiz	310.756	59.330	4.890	0	374.976
Córdoba	232.372	51.598	0	0	283.970
Granada	257.191	61.898	258	0	319.348
Huelva	165.515	27.358	2.189	0	195.061
Jaén	188.347	40.204	0	0	228.551
Málaga	486.075	112.859	1.277	0	600.211
Sevilla	586.468	105.709	463	0	692.640
<b>ANDALUCÍA</b>	<b>2.432.291</b>	<b>516.687</b>	<b>10.208</b>	<b>0</b>	<b>2.959.187</b>
Huesca	79.093	22.765	0	0	101.858
Teruel	40.766	13.762	0	110	54.638
Zaragoza	336.886	69.225	0	27	406.138
<b>ARAGÓN</b>	<b>456.744</b>	<b>105.752</b>	<b>0</b>	<b>137</b>	<b>562.633</b>
<b>ASTURIAS</b>	<b>286.508</b>	<b>75.343</b>	<b>1.701</b>	<b>2.012</b>	<b>365.563</b>
<b>ILLES BALEARS</b>	<b>464.313</b>	<b>94.813</b>	<b>3.297</b>	<b>0</b>	<b>562.423</b>
Las Palmas	338.044	60.699	3.841	0	402.584
S.C.Tenerife	294.329	58.452	2.572	0	355.353
<b>CANARIAS</b>	<b>632.372</b>	<b>119.151</b>	<b>6.414</b>	<b>0</b>	<b>757.937</b>
<b>CANTABRIA</b>	<b>173.374</b>	<b>42.203</b>	<b>1.415</b>	<b>0</b>	<b>216.992</b>
Ávila	39.622	14.591	0	0	54.213
Burgos	118.679	28.367	0	0	147.046
León	117.818	38.192	0	470	156.480
Palencia	51.298	13.843	0	19	65.160
Salamanca	90.419	27.262	0	0	117.681
Segovia	46.819	14.939	0	0	61.758
Soria	31.005	8.132	0	0	39.137
Valladolid	172.308	36.940	0	0	209.248
Zamora	40.679	17.912	0	0	58.590
<b>CASTILLA-LEÓN</b>	<b>708.648</b>	<b>200.177</b>	<b>0</b>	<b>489</b>	<b>909.314</b>
Albacete	107.590	29.872	0	0	137.462
Ciudad Real	124.963	35.832	0	15	160.810
Cuenca	57.195	19.599	0	0	76.793
Guadalajara	72.530	14.825	0	0	87.354
Toledo	167.396	49.477	0	0	216.873
<b>CAST.-LA MANCHA</b>	<b>529.674</b>	<b>149.604</b>	<b>0</b>	<b>15</b>	<b>679.292</b>
Barcelona	2.103.361	393.659	3.833	0	2.500.853
Girona	274.649	63.442	1.850	0	339.941
Lleida	157.120	39.578	0	2	196.700
Tarragona	259.106	55.146	2.035	0	316.287
<b>CATALUÑA</b>	<b>2.794.235</b>	<b>551.825</b>	<b>7.719</b>	<b>2</b>	<b>3.353.781</b>
Alicante	514.535	126.454	2.884	0	643.874
Castellón	181.262	41.588	991	0	223.841
Valencia	754.581	174.471	2.955	0	932.006
<b>C. VALENCIANA</b>	<b>1.450.378</b>	<b>342.513</b>	<b>6.830</b>	<b>0</b>	<b>1.799.721</b>
Badajoz	196.582	48.934	0	0	245.516
Cáceres	113.549	31.810	0	0	145.359
<b>EXTREMADURA</b>	<b>310.131</b>	<b>80.743</b>	<b>0</b>	<b>0</b>	<b>390.875</b>
A Coruña	332.377	86.970	5.845	0	425.193
Lugo	85.353	35.551	1.635	0	122.539
Ourense	76.938	25.316	0	0	102.254
Pontevedra	264.910	67.619	14.083	0	346.612
<b>GALICIA</b>	<b>759.579</b>	<b>215.456</b>	<b>21.563</b>	<b>0</b>	<b>996.598</b>
<b>C. DE MADRID</b>	<b>2.611.408</b>	<b>384.412</b>	<b>4.011</b>	<b>3</b>	<b>2.999.834</b>
<b>R. DE MURCIA</b>	<b>467.082</b>	<b>97.664</b>	<b>1.259</b>	<b>0</b>	<b>566.005</b>
<b>NAVARRA</b>	<b>224.173</b>	<b>47.436</b>	<b>0</b>	<b>0</b>	<b>271.609</b>
Araba/Álava	131.759	20.948	0	0	152.707
Gipuzkoa	246.156	67.237	1.152	0	314.545
Bizkaia	377.173	83.810	2.783	0	463.767
<b>PAÍS VASCO</b>	<b>755.088</b>	<b>171.995</b>	<b>3.935</b>	<b>0</b>	<b>931.018</b>
<b>LA RIOJA</b>	<b>97.998</b>	<b>26.260</b>	<b>0</b>	<b>0</b>	<b>124.258</b>
CEUTA	17.126	3.533	241	0	20.899
MELILLA	16.962	4.338	92	0	21.391
<b>TOTAL</b>	<b>15.188.083</b>	<b>3.229.905</b>	<b>68.684</b>	<b>2.658</b>	<b>18.489.329</b>

(1) El desglose figura en la siguiente página

**AFILIACIÓN POR PROVINCIAS Y CC.AA. RÉGIMEN GENERAL. JULIO 2017**

	GENERAL	S.E. AGRARIO	S.E.HOGAR	TOTAL REGIMEN GENERAL
Almería	158.109	44.530	2.928	205.567
Cádiz	278.104	28.306	4.346	310.756
Córdoba	164.683	63.911	3.777	232.372
Granada	197.410	54.008	5.773	257.191
Huelva	114.457	49.487	1.570	165.515
Jaén	126.738	59.419	2.189	188.347
Málaga	442.122	31.659	12.295	486.075
Sevilla	484.643	88.436	13.389	586.468
<b>ANDALUCÍA</b>	<b>1.966.266</b>	<b>419.758</b>	<b>46.267</b>	<b>2.432.291</b>
Huesca	68.737	8.697	1.658	79.093
Teruel	38.426	1.472	868	40.766
Zaragoza	316.799	10.429	9.659	336.886
<b>ARAGÓN</b>	<b>423.962</b>	<b>20.598</b>	<b>12.185</b>	<b>456.744</b>
<b>ASTURIAS</b>	<b>276.267</b>	<b>1.334</b>	<b>8.906</b>	<b>286.508</b>
<b>ILLES BALEARS</b>	<b>450.191</b>	<b>2.867</b>	<b>11.255</b>	<b>464.313</b>
Las Palmas	326.038	6.037	5.968	338.044
S.C.Tenerife	282.840	6.979	4.509	294.329
<b>CANARIAS</b>	<b>608.878</b>	<b>13.017</b>	<b>10.477</b>	<b>632.372</b>
<b>CANTABRIA</b>	<b>167.140</b>	<b>756</b>	<b>5.478</b>	<b>173.374</b>
Ávila	37.053	1.428	1.142	39.622
Burgos	114.298	1.322	3.059	118.679
León	113.049	1.242	3.527	117.818
Palencia	49.328	985	984	51.298
Salamanca	85.681	1.939	2.800	90.419
Segovia	42.832	2.596	1.391	46.819
Soria	29.284	870	851	31.005
Valladolid	164.523	3.326	4.458	172.308
Zamora	38.239	1.421	1.019	40.679
<b>CASTILLA-LEÓN</b>	<b>674.287</b>	<b>15.130</b>	<b>19.231</b>	<b>708.648</b>
Albacete	92.418	12.732	2.441	107.590
Ciudad Real	112.713	9.281	2.969	124.963
Cuenca	47.443	8.438	1.314	57.195
Guadalajara	70.130	749	1.652	72.530
Toledo	158.101	5.792	3.503	167.396
<b>CAST.-LA MANCHA</b>	<b>480.804</b>	<b>36.991</b>	<b>11.878</b>	<b>529.674</b>
Barcelona	2.043.399	4.846	55.116	2.103.361
Girona	265.423	3.709	5.517	274.649
Lleida	138.230	16.332	2.557	157.120
Tarragona	249.225	5.613	4.268	259.106
<b>CATALUÑA</b>	<b>2.696.277</b>	<b>30.499</b>	<b>67.459</b>	<b>2.794.235</b>
Alicante	488.970	15.942	9.623	514.535
Castellón	172.025	5.163	4.074	181.262
Valencia	714.927	20.294	19.359	754.581
<b>C. VALENCIANA</b>	<b>1.375.922</b>	<b>41.400</b>	<b>33.056</b>	<b>1.450.378</b>
Badajoz	150.460	43.182	2.940	196.582
Cáceres	89.401	22.009	2.139	113.549
<b>EXTREMADURA</b>	<b>239.861</b>	<b>65.192</b>	<b>5.079</b>	<b>310.131</b>
A Coruña	318.790	1.832	11.756	332.377
Lugo	79.710	2.064	3.578	85.353
Ourense	73.235	363	3.340	76.938
Pontevedra	254.901	1.201	8.807	264.910
<b>GALICIA</b>	<b>726.637</b>	<b>5.461</b>	<b>27.481</b>	<b>759.579</b>
<b>C. DE MADRID</b>	<b>2.497.658</b>	<b>2.294</b>	<b>111.457</b>	<b>2.611.408</b>
<b>R. DE MURCIA</b>	<b>376.876</b>	<b>78.315</b>	<b>11.891</b>	<b>467.082</b>
<b>NAVARRA</b>	<b>211.613</b>	<b>4.869</b>	<b>7.690</b>	<b>224.173</b>
Araba/Álava	127.778	793	3.188	131.759
Gipuzkoa	235.029	717	10.409	246.156
Bizkaia	359.995	931	16.247	377.173
<b>PAÍS VASCO</b>	<b>722.801</b>	<b>2.441</b>	<b>29.845</b>	<b>755.088</b>
<b>LA RIOJA</b>	<b>91.702</b>	<b>3.360</b>	<b>2.936</b>	<b>97.998</b>
CEUTA	15.899	4	1.223	17.126
MELILLA	15.394	6	1.562	16.962
<b>TOTAL</b>	<b>14.018.434</b>	<b>744.293</b>	<b>425.355</b>	<b>15.188.083</b>



**AFILIACIÓN POR PROVINCIAS Y CC.AA. JULIO 2017**

**VARIACIÓN MENSUAL Y ANUAL**

	Julio 2017	Variación mensual		Variación anual	
		Absoluta	Relativa	Absoluta	Relativa
Almería	264.429	-7.406	-2,72%	11.252	4,44%
Cádiz	374.976	9.936	2,72%	17.020	4,75%
Córdoba	283.970	-4.073	-1,41%	6.622	2,39%
Granada	319.348	292	0,09%	12.311	4,01%
Huelva	195.061	-13.338	-6,40%	7.716	4,12%
Jaén	228.551	-175	-0,08%	5.736	2,57%
Málaga	600.211	7.721	1,30%	31.025	5,45%
Sevilla	692.640	-3.896	-0,56%	23.460	3,51%
<b>ANDALUCÍA</b>	<b>2.959.187</b>	<b>-10.939</b>	<b>-0,37%</b>	<b>115.142</b>	<b>4,05%</b>
Huesca	101.858	2.944	2,98%	4.671	4,81%
Teruel	54.638	845	1,57%	1.410	2,65%
Zaragoza	406.138	-2.855	-0,70%	12.949	3,29%
<b>ARAGÓN</b>	<b>562.633</b>	<b>934</b>	<b>0,17%</b>	<b>19.031</b>	<b>3,50%</b>
<b>ASTURIAS</b>	<b>365.563</b>	<b>4.757</b>	<b>1,32%</b>	<b>8.309</b>	<b>2,33%</b>
<b>ILLES BALEARS</b>	<b>562.423</b>	<b>12.215</b>	<b>2,22%</b>	<b>28.829</b>	<b>5,40%</b>
Las Palmas	402.584	-999	-0,25%	18.976	4,95%
S.C.Tenerife	355.353	-1.279	-0,36%	18.060	5,35%
<b>CANARIAS</b>	<b>757.937</b>	<b>-2.277</b>	<b>-0,30%</b>	<b>37.036</b>	<b>5,14%</b>
<b>CANTABRIA</b>	<b>216.992</b>	<b>5.974</b>	<b>2,83%</b>	<b>4.666</b>	<b>2,20%</b>
Ávila	54.213	1.618	3,08%	855	1,60%
Burgos	147.046	1.059	0,73%	3.177	2,21%
León	156.480	1.190	0,77%	2.353	1,53%
Palencia	65.160	144	0,22%	-851	-1,29%
Salamanca	117.681	643	0,55%	1.957	1,69%
Segovia	61.758	1.704	2,84%	1.997	3,34%
Soria	39.137	807	2,10%	1.258	3,32%
Valladolid	209.248	210	0,10%	4.749	2,32%
Zamora	58.590	1.118	1,95%	847	1,47%
<b>CASTILLA-LEÓN</b>	<b>909.314</b>	<b>8.493</b>	<b>0,94%</b>	<b>16.341</b>	<b>1,83%</b>
Albacete	137.462	353	0,26%	3.438	2,56%
Ciudad Real	160.810	1.298	0,81%	3.314	2,10%
Cuenca	76.793	281	0,37%	1.548	2,06%
Guadalajara	87.354	-516	-0,59%	1.969	2,31%
Toledo	216.873	666	0,31%	5.035	2,38%
<b>CAST.-LA MANCHA</b>	<b>679.292</b>	<b>2.082</b>	<b>0,31%</b>	<b>15.304</b>	<b>2,30%</b>
Barcelona	2.500.853	-553	-0,02%	97.430	4,05%
Girona	339.941	13.009	3,98%	13.394	4,10%
Lleida	196.700	5.249	2,74%	8.920	4,75%
Tarragona	316.287	6.248	2,02%	11.394	3,74%
<b>CATALUÑA</b>	<b>3.353.781</b>	<b>23.953</b>	<b>0,72%</b>	<b>131.137</b>	<b>4,07%</b>
Alicante	643.874	8.951	1,41%	28.761	4,68%
Castellón	223.841	4.439	2,02%	10.031	4,69%
Valencia	932.006	-540	-0,06%	37.352	4,18%
<b>C. VALENCIANA</b>	<b>1.799.721</b>	<b>12.849</b>	<b>0,72%</b>	<b>76.144</b>	<b>4,42%</b>
Badajoz	245.516	-80	-0,03%	4.752	1,97%
Cáceres	145.359	-461	-0,32%	2.554	1,79%
<b>EXTREMADURA</b>	<b>390.875</b>	<b>-541</b>	<b>-0,14%</b>	<b>7.307</b>	<b>1,90%</b>
A Coruña	425.193	5.727	1,37%	10.065	2,42%
Lugo	122.539	2.478	2,06%	1.890	1,57%
Ourense	102.254	1.454	1,44%	1.279	1,27%
Pontevedra	346.612	7.062	2,08%	9.389	2,78%
<b>GALICIA</b>	<b>996.598</b>	<b>16.721</b>	<b>1,71%</b>	<b>22.625</b>	<b>2,32%</b>
<b>C. DE MADRID</b>	<b>2.999.834</b>	<b>-13.576</b>	<b>-0,45%</b>	<b>108.502</b>	<b>3,75%</b>
<b>R. DE MURCIA</b>	<b>566.005</b>	<b>-663</b>	<b>-0,12%</b>	<b>24.298</b>	<b>4,49%</b>
<b>NAVARRA</b>	<b>271.609</b>	<b>76</b>	<b>0,03%</b>	<b>7.465</b>	<b>2,83%</b>
Araba/Álava	152.707	-987	-0,64%	3.517	2,36%
Gipuzkoa	314.545	1.666	0,53%	7.390	2,41%
Bizkaia	463.767	-3.107	-0,67%	7.725	1,69%
<b>PAÍS VASCO</b>	<b>931.018</b>	<b>-2.427</b>	<b>-0,26%</b>	<b>18.632</b>	<b>2,04%</b>
<b>LA RIOJA</b>	<b>124.258</b>	<b>-983</b>	<b>-0,79%</b>	<b>3.123</b>	<b>2,58%</b>
CEUTA	20.899	-493	-2,31%	583	2,87%
MELILLA	21.391	69	0,32%	-136	-0,63%
<b>TOTAL</b>	<b>18.489.329</b>	<b>56.222</b>	<b>0,31%</b>	<b>644.337</b>	<b>3,61%</b>